

**RAPPORT DE
RESPONSABILITÉ
SOCIÉTALE
2019**



ÉDITO

Dans notre métier de gérants d'actifs, la satisfaction de nos clients a toujours reposé sur deux engagements fondamentaux : délivrer du rendement tout en assurant la maîtrise des risques. Depuis de nombreuses années déjà, un troisième impératif s'est ajouté : celui de donner du sens aux investissements que nous réalisons pour vous. Ostrum AM n'a eu de cesse d'y répondre, en anticipant pour ses clients les évolutions réglementaires et sociétales et en co-construisant avec eux les méthodes pour mieux porter leurs convictions dans la gestion de leur épargne. 2019 a vu notre action se déployer avec des avancées dont nous pouvons être fiers : 13 de nos fonds ouverts ont été labellisés ISR, notre politique de sortie charbon s'est renforcée et l'expertise de nos équipes dans les domaines ESG s'accroît. La crise sanitaire et économique que nous traversons agit comme un accélérateur de cette prise de conscience globale et nous rappelle nos priorités : assurer la sécurité de nos collaborateurs et la continuité de l'accompagnement de nos clients. Le projet de rapprochement de certaines activités d'Ostrum AM et de La Banque Postale Asset Management que nous concrétiserons dans les prochains mois viendra renforcer nos ambitions RSE dans tous les domaines, de la labellisation de nos fonds au renforcement de notre politique climat. Dans ce contexte de profonde transformation, je suis convaincu que l'inclusion, le talent et l'engagement de chacun de nos collaborateurs est la clé pour déployer durablement nos ambitions RSE.



Philippe Setbon

Directeur Général Ostrum Asset Management

SOMMAIRE



P.6

NOTRE **ENTREPRISE**

Ostrum AM, engagée à financer votre avenir	P.8
Une approche responsable reconnue	P.9
Une gouvernance équilibrée	P.10
RSE 2019 : nos résultats clés	P.12

AGIR EN TANT **QU'INVESTISSEUR RESPONSABLE**

Renforcer l'intégration des critères ESG	P.16
Une offre de produits ISR et ESG intensifs sur mesure	P.20
Une politique d'exclusion stricte	P.21
Notre politique d'engagement	P.22
Renforcer notre contribution à la lutte contre le réchauffement climatique	P.23



P.14



P.24

CONSTRUIRE **UNE RELATION DURABLE** AVEC NOS CLIENTS

Améliorer nos process pour plus d'agilité et de proximité	P.26
Garantir la transparence de notre gestion	P.28
Assurer l'éthique de nos pratiques	P.30



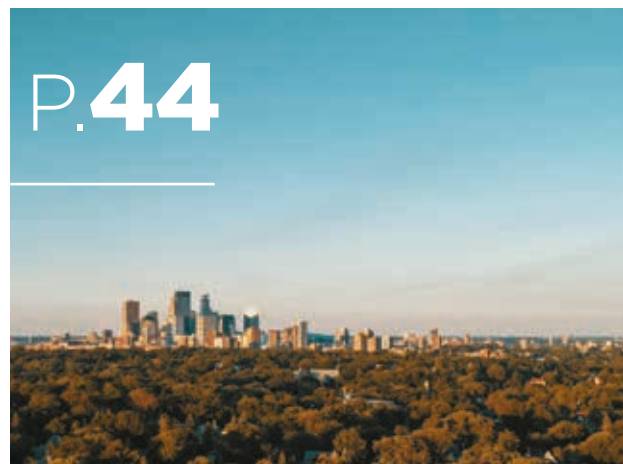
P.32

PLACER NOS COLLABORATEURS AU CŒUR DE NOTRE RÉUSSITE

Notre culture d'entreprise	P.34
Favoriser la diversité parmi nos talents	P.35
Garantir l'équité femme-homme	P.36
Handicap : une place pour tous les talents	P.37
Favoriser l'engagement des collaborateurs	P.38
Faire grandir nos talents	P.40
Garantir le bien-être de nos salariés	P.42

DÉVELOPPER NOTRE IMPACT POSITIF SUR LA SOCIÉTÉ

Maîtriser notre empreinte carbone	P.46
Assurer une gestion durable des ressources	P.49
Notre politique d'achats responsables	P.50
Une approche partenariale du mécénat	P.51
Ostrum AM s'engage pour l'investissement responsable	P.52
Nos engagements collaboratifs	P.53



P.44



P.54

BILANS & INDICATEURS

Méthodologie	P.56
Indicateurs sociaux	P.57
Indicateur sociétaux	P.59
Indicateur environnementaux	P.60
Notre contribution aux objectifs de développement durable (ODD)	P.61
Glossaire	P.62

NOTRE ENTREPRISE

Ostrum AM place la responsabilité sociétale au cœur de son métier de gérant d'actifs et de son fonctionnement en tant qu'entreprise. Engagée de longue date dans le développement de l'investissement responsable, Ostrum s'attache à coconstruire avec ses clients une relation durable, fondée sur la responsabilité et la transparence, mais aussi à être un employeur et une entreprise exemplaire, avec un impact positif sur la société qui l'entoure.



LES PILIERS DE NOTRE STRATÉGIE RSE 2019



AGIR EN INVESTISSEUR RESPONSABLE

Agir en investisseur responsable en répondant aux besoins de nos clients, tout en agissant positivement sur la société.



CONSTRUIRE UNE RELATION DURABLE AVEC NOS CLIENTS

Construire une relation durable, responsable et transparente.



PLACER NOS COLLABORATEURS AU CŒUR DE NOTRE RÉUSSITE

Être garant d'une plus grande équité, valoriser les compétences et favoriser la qualité de vie au travail.



DÉVELOPPER NOTRE IMPACT POSITIF SUR LA SOCIÉTÉ

Être exemplaire dans notre fonctionnement interne et contribuer positivement à la société qui nous entoure.

OSTRUM AM, ENGAGÉE À FINANCER VOTRE AVENIR

Gestionnaire d'actifs de rang mondial, dotée d'une expertise historique en gestion obligataire, gestion d'actions et gestion assurantielle, Ostrum AM conçoit des solutions de placement fondamentales et actives en combinant de solides convictions et une profondeur de recherche unique. Notre objectif : apporter à nos clients les meilleurs résultats d'investissement possibles pour leur permettre de réaliser leurs objectifs financiers de long terme.

NOTRE OBJECTIF : FUNDING YOUR TOMORROW

Unir nos forces pour
financer votre avenir

NOS EXPERTISES

Gestion de taux, gestion diversifiée, actions, investissements responsables, solutions alternatives (dette privée...), gestion de mandats et fonds dédiés, gestion de fonds ouverts (Natixis Investment Managers)

NOTRE PERSONNALITÉ

Agiles & collaboratifs
Bienveillants & assurés
Tournés vers l'avenir & humbles

NOS CLIENTS

Investisseurs institutionnels
Investisseurs particuliers
Plateformes de distribution

NOTRE ACTIONNARIAT

 **GROUPE BPCE**
9 MILLIONS DE SOCIÉTAIRES



BPCE SA

71%

 **NATIXIS**

Assurance

Banque
de grande
clientèle

Gestion
d'actifs et
de fortune

Services financiers
spécialisés

 **NATIXIS**
INVESTMENT MANAGERS

 **Ostrum**
ASSET MANAGEMENT

+ de 271,4

Mds € d'encours
sous gestion



+ de 350
collaborateurs



présents en Europe,
États-Unis et Asie



UNE APPROCHE RESPONSABLE RECONNUE

En 2019, Ostrum AM s'est vu attribuer de nombreux signes de reconnaissance venant saluer la qualité de notre gestion et de notre approche ESG.

<p>N°5 au top 10 des gérants d'actifs responsables pour la qualité de l'intégration ESG (Indice Hirschel & Kramer, RIBITM)</p>		<p>N°4 au classement EXTEL 2019 catégorie des sociétés de gestion françaises</p>
<p>PRI 2019 Ostrum parmi les leaders en ESG</p>	<p>AAA note attribuée par CITYWIRE pour notre gestion ABS</p>	<p>PRIX « Meilleure société régionale, catégorie Monétaire » attribué par Quantalys Inside 2020</p>
<p>13 fonds labellisés ISR</p>	<p>Label TEEC pour le fonds de dettes infrastructures</p>	

UN DIALOGUE CONSTANT AVEC NOS PARTIES PRENANTES

Clients, actionnaires, collaborateurs, fournisseurs ou associations : Ostrum AM entretient un dialogue étroit avec l'ensemble de ses parties prenantes, afin de développer l'impact positif de ses activités sur la société qui l'entoure.

 Clients	 Collaborateurs	 Actionnaires	 Associations
<p>Investisseurs institutionnels Investisseurs particuliers Plateformes de distribution</p> <hr/> <ul style="list-style-type: none"> - Réponses à des questionnaires - Appels d'offres et propositions de gestion - Conseils, élaboration et gestion de produits - Création et modification des contrats - Communications et informations économiques et financières - Comités de gestion, de crédit, ISR, de suivi de projets - Séminaires, réunions de travail - Echanges informels, déjeuners clients - Visites in situ - Operational Due Diligence 	<p>Collaborateurs d'Ostrum AM Représentants du personnel et syndicaux</p> <hr/> <ul style="list-style-type: none"> - Supports d'information internes - Réunions d'information - Conférences - Comités spécifiques (ex. CHSCT) 	<p>Actionnaires Natixis et Natixis Investment Managers (NIM)</p> <hr/> <ul style="list-style-type: none"> - Plusieurs actionnaires de Natixis ou NIM présents au Conseil d'Administration d'Ostrum AM - Directeur Général d'Ostrum AM présent au Comité de direction de NIM - Multiples réunions et comités 	<p>Planète Urgence Sciences Po Accessible</p> <hr/> <ul style="list-style-type: none"> - Présentation des associations aux collaborateurs - Forums, présentations d'Ostrum AM - Échanges et mécénat de compétence
<p>Acteurs institutionnels, régulateurs</p> <p>Instances de régulation financières Instances de Place</p> <hr/> <ul style="list-style-type: none"> - Participation active à de nombreux groupes et instances de Place, nationaux et internationaux - Transmission d'informations et de documents pour contrôle et audit 	<p>Universités et écoles</p> <p>Écoles et universités de commerce et de finance</p> <hr/> <ul style="list-style-type: none"> - Partenariat : mentorat, présentation aux étudiants, forums - Accueil de stagiaires et d'étudiants en contrat d'alternance ou d'apprentissage 	<p>Émetteurs</p> <p>Actions Dettes Entreprise Dettes souveraines</p> <hr/> <ul style="list-style-type: none"> - Participation aux AG, dialogues avec les entreprises 	

UNE GOUVERNANCE ÉQUILBRÉE

L'organisation de la gouvernance d'Ostrum AM vise à assurer l'autonomie de gestion de notre activité et de nos produits, tout en protégeant les intérêts de nos clients, de l'entreprise et de nos parties prenantes sur le long terme. Conforme aux principes de gouvernance des filiales de « Natixis Intégrée » et à nos obligations réglementaires, elle s'articule autour d'un Conseil d'Administration et d'une Direction générale, assurant l'équilibre des pouvoirs entre les instances de contrôle et de gestion exécutive.

NOTRE CONSEIL D'ADMINISTRATION

Le Conseil d'administration d'Ostrum AM est présidé par Jean Raby, Directeur général de Natixis Investment Managers. Composé de 9 administrateurs, il assure une représentation équilibrée de notre groupe actionnarial, Natixis Intégrée, ainsi que de nos réseaux bancaires partenaires. Cette représentativité est renforcée par la présence de deux représentants de l'UES qui assistent aux réunions sans voix délibérative. Le rôle du Conseil d'administration est d'assurer l'indépendance du conseil dans l'exercice de ses missions, dans l'intérêt long terme de l'entreprise et de ses actionnaires. En plus de ses attributions légales, il veille à la qualité des services proposés aux clients distributeurs, notamment aux réseaux des Banques Populaires et des Caisses d'Épargne.

Jean RABY,
Président

*Directeur général
Natixis Investment Managers*

La société BPCE
représentée par

Sabine CALBA

La société Natixis
représentée par

Nathalie DESREUMAUX

**La société Natixis IM
International** représentée par

Christophe LANNE

Céline TUFFAL,
Administrateur

*Directrice des Ressources
humaines pôle Assurances*

Alain CONDAMINAS,
Administrateur

*Directeur général Banque
Populaire Occitane*

Bruno GORE,
Administrateur

*Président du directoire Caisse
d'Épargne Normandie*

NOTRE ÉQUIPE DIRIGEANTE

Depuis novembre 2019, la direction générale d'Ostrum Asset Management est assurée par Philippe Setbon. Composé de cinq membres représentatifs des lignes de métiers et des fonctions clés de la société, le comité exécutif favorise une réflexion collégiale et transversale sur les orientations stratégiques de l'entreprise. Il se réunit une fois par semaine.



PHILIPPE SETBON

Directeur général

Philippe Setbon a commencé sa carrière en 1990 en tant qu'analyste financier à la banque Barclays à Paris. Entre 1993 et 2003, il a travaillé pour le Groupe AZUR-GMF, puis chez Rothschild & C^{ie} Gestion, avant de rejoindre le groupe Generali en 2004. Il y a occupé plusieurs postes de direction avant de rejoindre Groupama en 2013 en tant que directeur général de Groupama Asset Management. Directeur Général d'Ostrum Asset Management depuis 2019, il est également vice-président de l'Association française de la gestion d'actifs (AFG).



VALÉRIE DERAMBURE

*Directrice générale déléguée,
Directrice finance et opérations*

Valérie Derambure a plus de 30 ans d'expérience dans le contrôle de gestion. Elle a travaillé pour Deloitte Audit, pour le groupe CPR, CIC Paris, CDC IXIS Capital Markets, Natixis Wealth Management et Natixis. En 2017, Valérie Derambure est nommée Directrice générale déléguée d'Ostrum Asset Management en charge des finances et opérations. Elle est diplômée de l'ESCP.



IBRAHIMA KOBAR

*Directeur général délégué,
Directeur des gestions*

Ibrahima Kobar a plus de 25 années d'expérience en gestion obligataire. Il a occupé plusieurs fonctions dans le secteur financier, notamment chez Société Générale et Midland Bank. Il est actuaire diplômé de l'Institut de Statistiques de Paris (ISUP) et membre de l'Institut des Actuaires Français (IAF). Il est également titulaire d'un CFA.



EMMANUELLE PORTELLE

*Directrice des Contrôles
Permanents, Conformité et Risques*

Emmanuelle Portelle débute sa carrière en 1987 chez Coca-Cola en contrôle de gestion avant de rejoindre la Banque Internationale de Placement. Elle rejoint ensuite, en 1993 la Caisse des dépôts et Consignations avant d'intégrer, en 2005, Natixis Investment Managers en tant que Senior Compliance Officer sur les entités françaises. Elle devient ensuite Directeur adjoint Compliance, Risk Management et Audit Interne en charge de l'Europe, son rôle s'élargit ensuite à l'Asie en 2012. En 2017, son rôle intègre dans son périmètre la couverture de l'activité private equity sur le volet compliance, risk management et audit interne.



SYLVIE SOULÈRE GUIDAT

*Directrice des
ressources humaines*

Sylvie Soulière Guidat a 30 ans d'expérience dans la finance. Elle a occupé différentes fonctions, notamment chez Crédit Lyonnais, la Caisse des Dépôts et Consignations, puis Natixis, en France et en Asie. Sylvie Soulière Guidat est diplômée de l'École Nationale Supérieure d'Électrotechnique, d'Électronique, d'Informatique, d'Hydraulique et des Télécommunications de Toulouse.

RSE 2019 : NOS RÉSULTATS CLÉS

AGIR EN INVESTISSEUR RESPONSABLE



de nos encours intègrent les critères ESG

soit 254,9 Mds€

13

nouveaux fonds labellisés ISR en 2019

12,9 Mds€
d'actifs sous gestion labellisés ISR



A+

Note des PRI pour toutes les classes d'actifs sous gestion d'Ostrum AM



CHARBON : EXCLUSION

des émetteurs à partir de 25% de revenus issus du charbon (contre 50% auparavant)

NOS OBJECTIFS

X2

nombre d'encours green bonds (2020)

98%

des encours de nos fonds ouverts dans des fonds labellisés ISR (2022)

100%

des gérants, analystes et collaborateurs en lien avec les clients formés à la gestion ESG/ISR (2020)



PLACER NOS COLLABORATEURS AU CŒUR DE NOTRE RÉUSSITE

94/100

score Ostrum AM à l'Index de l'égalité Femmes-Hommes



3,36%

taux d'emploi direct de personnes en situation de handicap



9/10

collaborateurs bénéficiaires d'une formation en 2019

NOS OBJECTIFS 2020

Poursuivre nos actions en faveur de l'égalité femmes-hommes et du handicap

Accompagner l'intégration des collaborateurs issus du rapprochement en cours

Fédérer l'ensemble des collaborateurs autour du nouveau projet d'entreprise

La politique RSE rassemble les différentes responsabilités de l'entreprise vis-à-vis de ses parties prenantes. En 2019, Ostrum AM a ainsi déployé 4 axes de responsabilité : en tant qu'investisseur, au bénéfice de ses clients, de ses collaborateurs et de la société qui l'entoure



CONSTRUIRE UNE RELATION DURABLE AVEC NOS CLIENTS



95%
satisfaits des relations avec leur équipe



75%
satisfaits de la gestion de leurs portefeuilles



+ de 300
réunions et comités annuels avec nos clients partenaires



17 fonds
bénéficient d'un reporting carbone

NOS OBJECTIFS 2020

Garantir la satisfaction de nos clients et anticiper leurs besoins face aux évolutions réglementaires

Accompagner nos clients dans leur réflexion sur les **problématiques ESG**

Garantir la transparence de notre gestion et dans nos relations client



DÉVELOPPER NOTRE IMPACT POSITIF SUR LA SOCIÉTÉ

- 29%

d'émissions de CO₂ directes depuis 2018

100%

d'émissions carbone compensées chaque année depuis 2016

- 89%

de consommation de papier contre 2018 avec le projet « Paperless »



PLANÈTE URGENCE
VOLONTARIAT & DÉVELOPPEMENT
| GROUPE SOS |

Partenaire de l'association Planète Urgence depuis 2018

10

Instances de place dont Ostrum AM est membre pour diffuser les enjeux RSE et ESG

6

nouveaux engagements collaboratifs

NOS OBJECTIFS 2020

Poursuivre la diminution de notre impact carbone, notre politique de gestion des déchets et d'achats responsables

Renforcer notre participation auprès des instances et réflexions de place (Action Climat 100+, taxonomie...)

AGIR EN TANT QU'INVESTISSEUR RESPONSABLE

Agir en tant qu'investisseur responsable, c'est délivrer une performance durable à nos clients dans le respect de notre éthique et de nos valeurs, pour développer notre impact positif sur la société. En intégrant systématiquement les critères ESG dans notre analyse, en développant notre offre ISR et en appliquant une politique d'exclusion stricte, nous déployons ces valeurs dans chaque aspect de notre métier. Signataire depuis 2008 des Principes pour l'Investissement Responsable des Nations Unies (UN PRI), Ostrum AM a vu la qualité de son approche en matière d'investissement responsable récompensée une nouvelle fois en 2019, en obtenant la note A+ pour toutes ses classes d'actifs sous gestion.



L'INTÉGRATION DES CRITÈRES ESG EN 2019



de nos encours intègrent les critères ESG

soit 254,9 Mds €



23%

d'encours sous gestion ISR

13

nouveaux fonds labellisés ISR en 2019

12,9 Mds € d'actifs sous gestion labellisés ISR

CHARBON : UNE POLITIQUE D'EXCLUSION 2 FOIS PLUS STRICTE

Depuis 2019

exclusion des émetteurs à partir de **25% de revenus** issus de la production de charbon ou d'énergie issue du charbon



contre 50% auparavant

UNE APPROCHE RESPONSABLE RECONNUE

Dans le cadre de l'évaluation annuelle des PRI* 2019, Ostrum AM a reçu la note A+ pour toutes ses classes d'actifs sous gestion.

	B-	B	A	A+	
Stratégie & gouvernance			●	⌘	Notation ostrum AM ● Score médian du peer group
Actions cotées en bourse		●		⌘	
Actions cotées - Actionariat Actif		●		⌘	
Taux - SSA**		●		⌘	
Taux - Entreprises financières		●		⌘	
Taux - Entreprise non-financières		●		⌘	



Source : UN PRI, extrait de l'assessment report d'Ostrum AM par les PRI.

* Principes pour l'Investissement Responsable des Nations Unies.

** Émetteurs Souverains, supranationaux et agences étatiques.

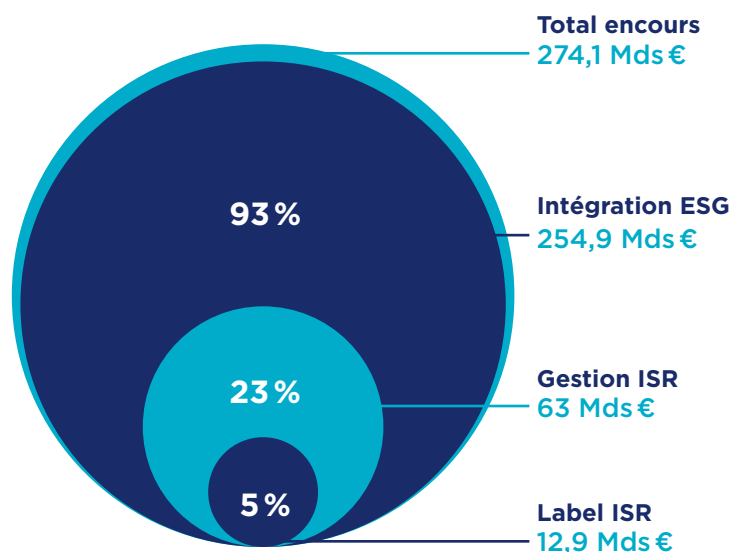
RENFORCER L'INTÉGRATION DES CRITÈRES ESG

Convaincus que les critères extra-financiers matériels apportent une information essentielle sur le profil de risque des émetteurs et la performance des titres, nous intégrons les critères ESG dans près de l'ensemble de nos gestions et proposons à nos clients des solutions d'investissement responsable qui répondent à la diversité de leurs attentes. Avec 93% d'encours intégrant une analyse des critères ESG en 2019 et une notation PRI « A+ » pour toutes ses classes d'actifs sous gestion, Ostrum Asset Management s'affirme comme leader en matière d'investissement responsable.

UNE APPROCHE GLOBALE

Encours Actions, Crédit, Souverains ou Multiassets : l'analyse des critères ESG est intégrée de façon systématique à la majorité de nos classes d'actifs (hors High Yield, convertibles, ABS, real assets & private debts) dans une approche globale et intégrée.

93% DE NOS ENCOURS INTÈGENT LES CRITÈRES ESG



Source : Ostrum AM au 31/12/2019.

TAUX D'INTEGRATION DES CRITÈRES ESG PAR ACTIF



près de **100%**
Actions

100%
Souverains Émergents
et Développés

+ de 90%
Crédits

NOS OBJECTIFS

100%
de classes d'actifs
(hors ABS) intégrant
l'ESG au niveau de
l'analyse financière

2021

Faire évaluer nos
compétences ESG par un
organisme extérieur

2020

Former **100%** des gérants
et collaborateurs en
relation avec les clients aux
fondamentaux de la
gestion ESG/ISR

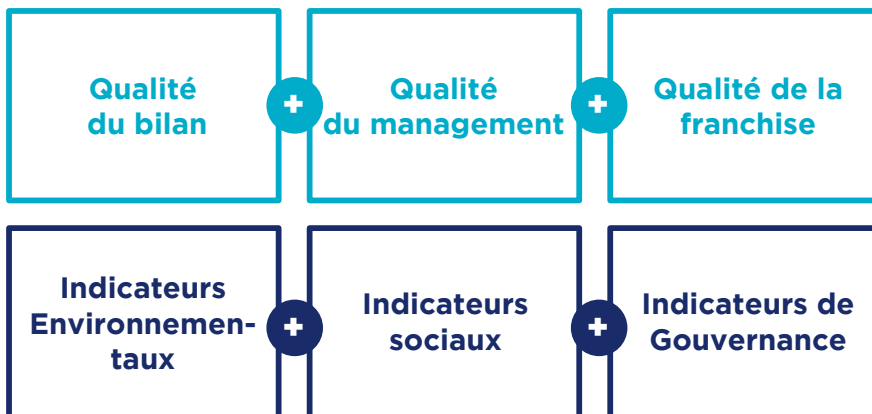
2020

LES CRITÈRES ESG DANS LA GESTION DES ACTIONS

Afin d'apprécier l'impact des dimensions ESG au sein de nos portefeuilles d'actions, nous nous appuyons sur une méthodologie 100% propriétaire, qui capitalise sur la connaissance approfondie des sociétés investies et un dialogue permanent entre le gérant d'actions et le dirigeant de l'entreprise. Pour **une approche totalement intégrée**, chaque analyste d'Ostrum AM est responsable de l'analyse financière, de l'analyse ESG et du volet Vote & Engagement.

1. L'analyse financière et extra-financière de la société investie est effectuée sur la base de données quantitatives et qualitatives pertinentes et complémentaires.
2. Sur l'univers de recherche représentant les plus grandes expositions d'Ostrum, nous interrogeons systématiquement les entreprises à propos de l'intégration des enjeux ESG au sein de leur modèle économique pour évaluer chaque émetteur.
3. Les dimensions extra-financières sont intégrées dans les processus de gestion : les risques ESG sont pris en compte dans notre évaluation de la qualité globale des sociétés et dans l'évaluation du risque, et les opportunités sont capturées dans notre scénario de croissance. Nous appliquons également une prime de risque spécifique ESG dans notre modèle de valorisation.

analyse du modèle de croissance durable



27
professionnels en charge de
l'analyse financière et extra-financière
et de l'engagement

UNE MÉTHODOLOGIE RENFORCÉE EN 2019

1. **Finalisation du cadre d'analyse ESG**
(données quantitatives, analyses qualitatives, échange direct avec les émetteurs)
2. **Prise en compte de l'intégration ESG à chaque étape du processus d'investissement**, y compris l'évaluation
3. **Non-éligibilité des émetteurs** ne répondant pas à des normes ESG minimales

LES CRITÈRES ESG DANS LA RECHERCHE CRÉDIT

Notre équipe d'Analystes Crédit intègre systématiquement à ses analyses les éléments extra-financiers, dès lors qu'ils sont considérés comme matériels, c'est-à-dire ayant un impact sur le risque crédit de l'émetteur. Afin d'assurer l'homogénéité et l'équité dans l'évaluation des émetteurs, nos analystes s'appuient sur une double démarche, dont les résultats sont partagés et intégrés aux outils de gestion :



1.

Une approche « émetteur par émetteur »

pour identifier les éléments extra-financiers matériels, et par conséquent les forces et les faiblesses de chaque société au regard d'enjeux ESG spécifiques



2.

Une approche sectorielle

définie et partagée par l'ensemble des analystes crédit d'Ostrum en Europe, en Asie et aux États-Unis.



+ de 90 %
des encours Crédit intègrent
les critères ESG

ESG Impact score :

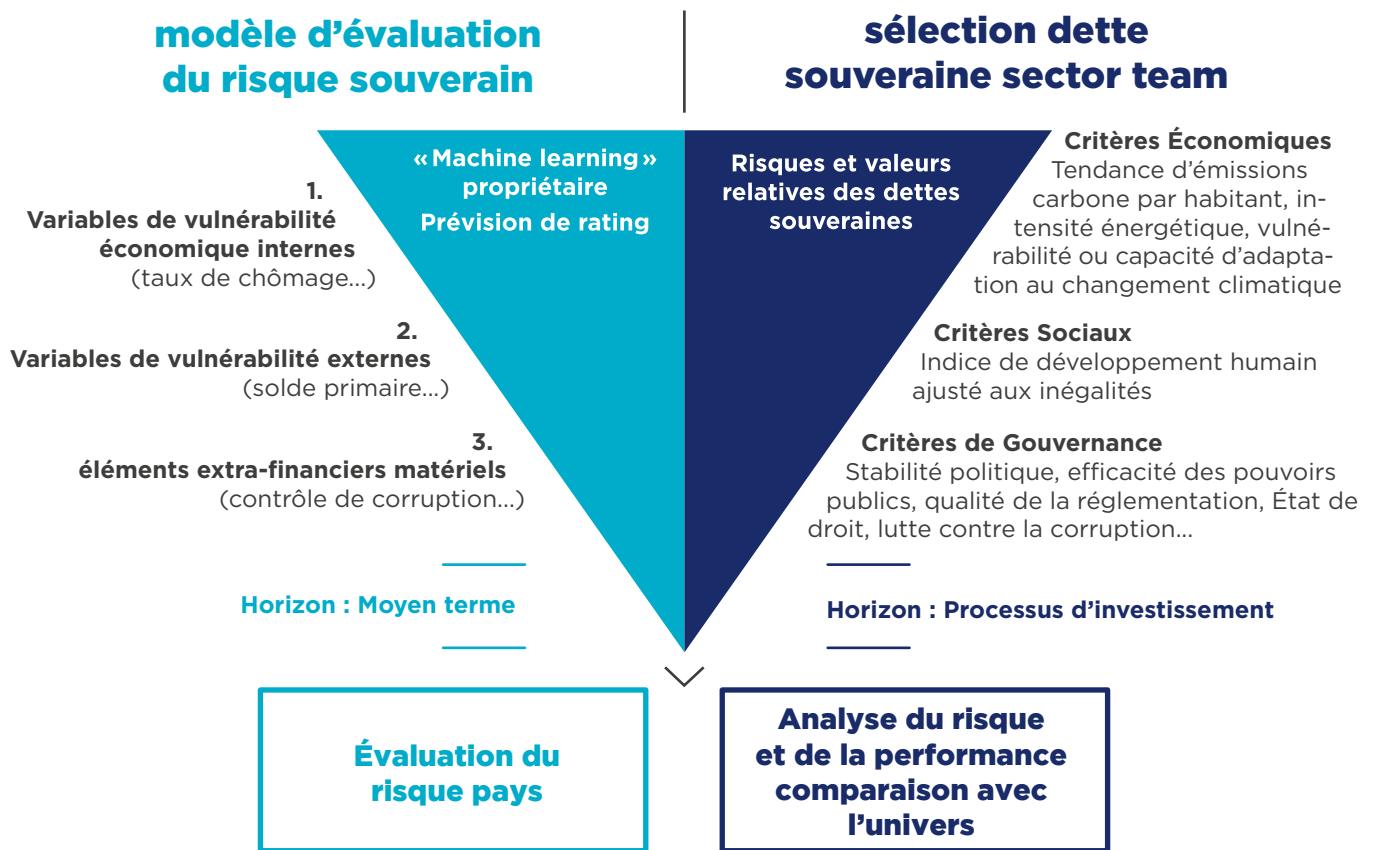
Une nouvelle échelle d'évaluation du risque et des opportunités ESG

Afin d'améliorer la transparence et la comparabilité des risques et opportunités ESG d'un émetteur à un autre, l'équipe de recherche crédit a mis en place en 2019 une nouvelle échelle d'évaluation des risques et opportunités ESG, l'« ESG Impact Score ». Cette évaluation est systématiquement accompagnée d'une analyse qualitative sur chaque dimension E, S et G, détaillée dans les rapports dédiés écrits par nos analystes, émetteur par émetteur. Accessible à tout le personnel d'investissement sur une plateforme interne, ce score permet de suivre l'évolution de chaque émetteur.

INTÉGRER LES DIMENSIONS EXTRA-FINANCIÈRES DANS L'ANALYSE DU RISQUE SOUVERAIN

Dans nos processus d'investissements souverains, les éléments extra-financiers sont systématiquement pris en compte avec une évaluation du risque de chaque pays s'appuyant sur 2 étapes, dont un modèle d'évaluation du risque souverain créé par nos propres équipes d'ingénieurs quantitatifs.

2 MÉTHODES D'ÉVALUATION COMBINÉES



Modèle d'Évaluation du Risque Souverain

Ce modèle d'évaluation développé par les équipes d'Ostrum AM offre une évaluation des risques pays à moyen terme et permet d'identifier les évolutions possibles du risque selon une échelle de notation interne, pour les pays développés et les économies émergentes. Avec ce modèle novateur de type « machine learning », nos gérants bénéficient d'une source d'information complémentaire pour construire les portefeuilles souverains.

« Sélection Dette Souveraine » (SDS) Sector Team

Pour chacune des dettes souveraines de la zone euro, nos experts produisent des analyses bottom-up sur la valeur relative des obligations gouvernementales, en évaluant les facteurs de performance (vues sur les spreads et les flux) et les facteurs de risques (financiers, macroéconomiques, réglementaires et extra-financiers). L'objectif est d'identifier les dettes souveraines auxquelles les gérants souhaitent s'exposer sur un horizon d'investissement défini. Chacun des piliers ESG est ainsi évalué individuellement.

UNE OFFRE DE PRODUITS ISR ET ESG INTENSIFS SUR MESURE

Au-delà de l'intégration des critères ESG pour la quasi-totalité des classes d'actifs, Ostrum AM a déployé une gestion ISR sur 23% de ses encours sous gestion. Notre maturité en matière de gestion responsable nous permet d'offrir à nos clients des produits ISR et ESG spécifiques sur l'ensemble de nos classes et de coconstruire avec eux des stratégies sur mesure, répondant au mieux à leurs ambitions en matière d'ESG.

DES STRATÉGIES ADAPTÉES À CHAQUE BESOIN CLIENT



Best-in-Class et Positive screening

Exclure les émetteurs qui présentent un fort profil de risque ESG et favoriser les émetteurs les mieux évalués



Best-in-Universe

Privilégier les émetteurs les plus performants d'un point de vue ESG dans l'univers d'investissement, tous secteurs confondus



Exclusions renforcées

Exclure les émetteurs qui présentent les plus forts profils de risque ESG

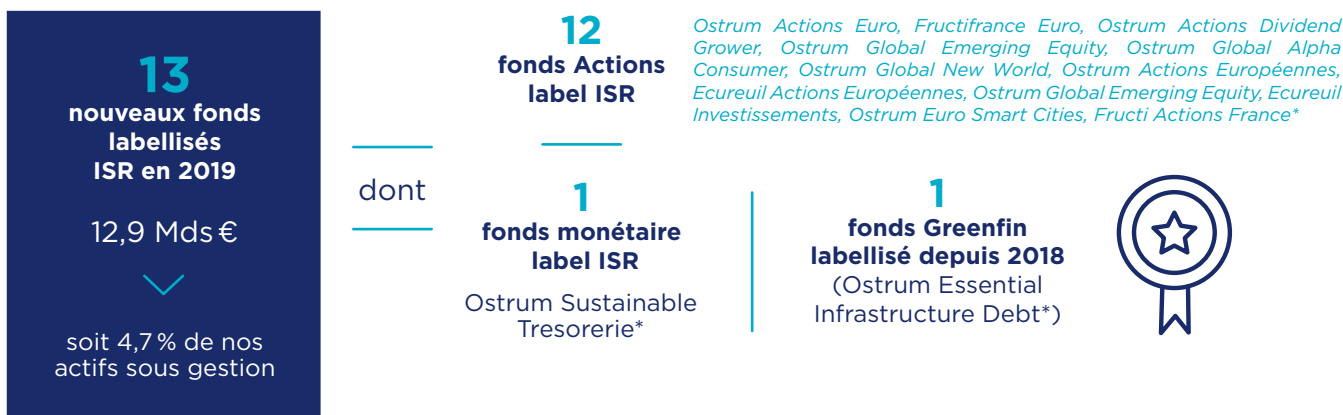


Smart carbon strategies

Proposer des stratégies de décarbonisation des portefeuilles et des portefeuilles à impact carbone maîtrisé

RENFORCER NOS LABELLISATIONS ISR

En 2019, Ostrum AM a obtenu le label ISR pour 13 de ses fonds et mandats, pour un total de 12,9 milliards d'euros, soit 4,7 % de ses actifs sous gestion. Ostrum AM a également fait évoluer un fonds monétaire de 7,1 milliards d'euros d'encours en gestion socialement responsable, en utilisant une approche « best in class » enrichie d'une sélection active « positive screening ». L'OPCVM Ostrum Sustainable Trésorerie* a également été labellisé cette année.



NOS OBJECTIFS 2022

Fonds ouverts : 98 % de nos encours dans des fonds labellisés ISR

* Voir glossaire p.62

UNE POLITIQUE D'EXCLUSION STRICTE

Ostrum AM a défini des politiques d'exclusion strictes afin d'écartier de son univers d'investissement tout secteur ou émetteur qui ne respecte pas certains principes de responsabilité fondamentaux. Certaines politiques d'exclusions s'appliquent à tous nos fonds (armement, États blacklistés), d'autres couvrent l'ensemble de nos fonds ouverts (charbon, tabac et Worst Offenders) et nous les promouvons auprès de nos clients à travers un travail de dialogue permanent. Nous proposons également des politiques d'exclusions spécifiques à nos clients, en accord avec leurs objectifs. Soucieux d'améliorer ses pratiques en continu, Ostrum AM a renforcé sa politique d'exclusion charbon en 2019.

CHARBON : UNE EXCLUSION RENFORCÉE

Depuis 2019, Ostrum AM exclut les émetteurs dont plus de 25% des revenus proviennent de la production de charbon ou d'énergie générée par le charbon. Jusqu'alors, cette exclusion était appliquée au-delà de 50% des revenus. Les entreprises dont l'activité principale repose sur la production, le transport et la vente de charbon extrait par la technique dite de « Mountaintop Removal », ont également été exclues de notre univers d'investissement.

2019
Exclusion de
l'émetteur



dès
25%

de revenus issus
du charbon
(contre 50%
auparavant)

ARMEMENT CONTROVERSÉ

Nous avons exclu tous les acteurs impliqués dans la production, l'emploi, le stockage, la commercialisation et le transfert de mines anti-personnel (MAP) et de bombes à sous-munitions (BASM), en cohérence avec la Convention d'Ottawa et le Traité d'Oslo.

WORST OFFENDERS

Nous avons exclu toutes les entités, cotées ou non cotées, présentant des atteintes graves et avérées aux principes défendus par le Pacte Mondial des Nations Unies et/ou les Principes Directeurs de l'OCDE à l'intention des multinationales, en matière de droits de l'homme, droits du travail, préservation de l'environnement et éthique des affaires.

TABAC

Ostrum AM a mis en œuvre une politique d'exclusion du tabac, secteur contraire aux Objectifs de Développement Durable des Nations Unies* et dont les impacts sociaux, sociétaux et environnementaux sont particulièrement négatifs.

NOS OBJECTIFS 2020

Définir et mettre en œuvre notre politique de sortie du charbon, dans la lignée de la participation active d'Ostrum AM en 2019 à la réalisation du livre blanc sur la sortie du charbon, initié par l'Association Française de la Gestion Financière.

* Pour en savoir plus sur les Objectifs de Développement Durable : <http://www.undp.org/content/undp/fr/home/sustainable-development-goals.html>

NOTRE POLITIQUE D'ENGAGEMENT

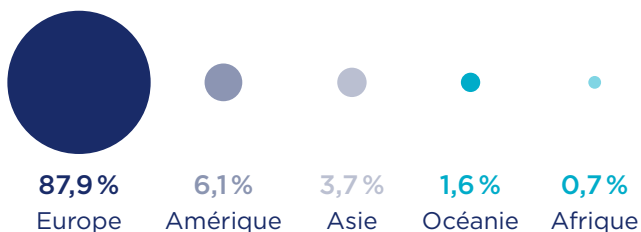
En accord avec notre démarche d'investisseur responsable, nous exerçons notre activité de vote dans l'intérêt exclusif de nos clients, selon des principes d'exigence, de transparence et de dialogue, afin de prendre en compte leurs attentes en matière d'enjeux environnementaux, sociaux et de gouvernance.

VOTER EN ACTIONNAIRES RESPONSABLES

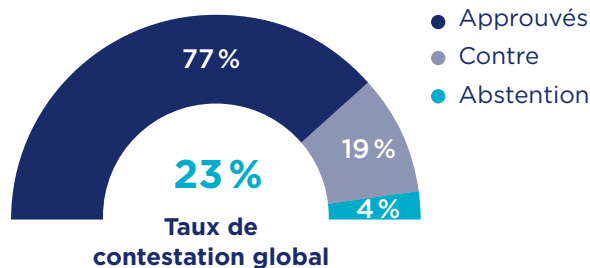
Parce qu'il en va de notre responsabilité fiduciaire, nous exerçons notre activité de vote dans l'intérêt exclusif de nos porteurs de parts, en prenant en compte les enjeux environnementaux et sociaux et de gouvernance. Afin d'assurer la plus grande transparence, les principes de notre politique de vote sont publiés sur notre site internet. Ces principes sont révisés annuellement afin de tenir compte des évolutions réglementaires et des nouvelles pratiques de gouvernance éventuelles. Conformément aux exigences de l'AMF, Ostrum AM présente le détail de ses votes sur une plateforme publique (sociétés détenues dans les fonds votants, hors fonds dédiés).



Répartition des votes exprimés



Résultat des votes exprimés



Source : Ostrum AM au 31/12/2019.

MAINTENIR UN DIALOGUE CONSTRUCTIF AVEC LES ÉMETTEURS

Dans le cadre de l'exercice de nos droits de vote, de nos activités de recherche ESG ou de façon collaborative, aux côtés d'autres investisseurs, nous entretenons un dialogue continu avec les émetteurs, notamment du Fixed Income, sur toutes les problématiques ESG matérielles, avant l'investissement ou dans le cadre du suivi du portefeuille. Ce dialogue permet d'anticiper les risques ESG, mais aussi de pallier à des problématiques rencontrées par l'émetteur, en lui permettant de clarifier les mesures pour relever ses défis (ex. : plan de sortie du charbon...). Les résultats sont systématiquement partagés avec les équipes d'investissement.



RENFORCER NOTRE CONTRIBUTION À LA LUTTE CONTRE LE RÉCHAUFFEMENT CLIMATIQUE

Dans la lignée des engagements pris par la place financière de Paris lors de la COP 21 de 2015, Ostrum AM s'engage à contribuer activement à la nécessaire lutte contre le réchauffement climatique et à la transition vers une économie bas carbone. En 2019, suite à la Déclaration de la Place Financière du 2 juillet, Ostrum AM a renforcé son action, tant au niveau des réflexions de Place qu'à l'échelle de sa propre politique.

NOS AVANCÉES CLÉS EN 2019

Une politique d'exclusion charbon 2 fois plus exigeante

Avec une exclusion des émetteurs dès 25% de revenus issus de la production du charbon ou d'énergie générée par le charbon (contre 50% auparavant).

Améliorer l'évaluation climatique et carbone de nos portefeuilles

En 2019, Ostrum AM a engagé un projet de réflexion sur la mesure carbone de ses portefeuilles, jusqu'ici réalisée à partir de la méthode Carbone4. L'objectif pour 2020 : adopter une nouvelle méthodologie alignée avec les scénarios de température du GIEC pour l'ensemble de nos portefeuilles clients. Par ailleurs, 2019 marque la mise en place de notre groupe de travail pour préciser notre politique de sortie du charbon. Son objectif est d'évaluer la volonté des émetteurs à sortir du charbon et leur trajectoire pour le faire conformément à l'accord de Paris et aux recommandations du GIEC.

Augmenter la part des actifs financiers à impact positif sur le climat

En 2019, les encours d'obligations vertes dans nos portefeuilles ont presque doublé, atteignant 4 milliards d'euros. Nous contribuons également à l'accélération de la transition énergétique, en investissant dans les nouvelles infrastructures, notamment avec notre fonds Greenfin Infra.



4,38 Mds € >
d'encours green bonds
en 2019 investis
notamment dans

les
énergies
renouvelables

les transports
verts

les
bâtiments
verts

la distribution
d'énergie

NOS OBJECTIFS 2020

Doubler le nombre d'encours green bonds
en se portant garant de leur qualité

LES PILIERS DE NOTRE ENGAGEMENT CLIMAT

1.

Renforcer notre politique d'exclusion charbon

2.

Entretenir un dialogue permanent avec les instances de la Place et les dirigeants des entreprises dont nous sommes actionnaires, afin de les sensibiliser aux risques et opportunités du changement climatique dans leur modèle économique

3.

Intégrer les critères ESG au sein de l'ensemble de nos analyses

4.

Développer une offre de produits qui répond aux politiques climat de nos clients (portefeuille à impact carbone maîtrisé, exclusions ciblées, produits contribuant à la transition énergétique...)

CONSTRUIRE UNE RELATION DURABLE AVEC NOS CLIENTS

Construire une relation durable, responsable et transparente avec nos clients est une exigence profondément ancrée dans notre culture d'entreprise et partagée par l'ensemble de nos équipes. Première priorité d'Ostrum AM dans sa politique RSE, elle s'illustre au quotidien dans notre volonté d'améliorer l'expérience et la satisfaction de nos clients en continu. Elle s'incarne aussi dans notre exigence de transparence dans nos activités de gestion, ainsi que dans notre politique d'éthique, répondant aux plus hauts standards définis dans la profession.

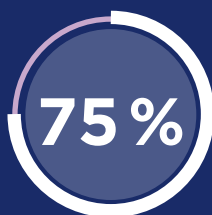


ANTICIPER LES ATTENTES DE NOS CLIENTS



+ de 300

réunions et comités annuels
avec nos clients partenaires



des clients satisfaits de la
gestion de leurs portefeuilles



satisfaits des relations
avec les équipes d'Ostrum AM

ASSURER LA TRANSPARENCE DE NOTRE GESTION



17 fonds

bénéficient d'un
reporting carbone

EXERCER NOTRE MÉTIER DANS LE RESPECT DE L'ÉTHIQUE



100 %

des collaborateurs formés
au Code de Conduite Natixis



100 %

de l'équipe relations clients
certifiée AMF

AMÉLIORER NOS PROCESS POUR PLUS D'AGILITÉ ET DE PROXIMITÉ

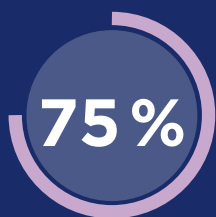
Dans un contexte de profondes transformations, notre ambition d'excellence exige de construire une relation de proximité avec chacun de nos clients, fondée sur l'écoute active, la coconstruction et la transparence. Plusieurs initiatives ont été poursuivies en 2019, afin d'améliorer la qualité de nos services et la satisfaction de nos clients.

FLUIDIFIER LE SUIVI DES DEMANDES CLIENTS

Afin de renforcer l'efficacité du suivi et du traitement des demandes clients, Ostrum AM poursuit l'amélioration de ses processus internes, en s'appuyant sur l'automatisation et la catégorisation des demandes clients, la centralisation et le suivi automatisé des engagements contractuels ou encore la création de « teams multi-métiers » par client. Ainsi, pour traiter les demandes d'un client, des experts de la gestion, du middle office, du juridique et de l'ingénierie produits se réunissent, afin de s'assurer de l'efficacité de la solution proposée. Dans le cadre de son projet « paperless » 2018, Ostrum AM a également généralisé la signature numérique de ses contrats pour plus d'efficacité et d'agilité.

PILOTER LA QUALITÉ ET LA SATISFACTION

Nos équipes s'appuient sur des indicateurs suivis en temps réel et partagés avec l'ensemble des équipes pour piloter la qualité et la satisfaction client. Cette attention portée à la qualité peut également se formaliser par la signature d'un « Contrat de Services » (Service Level Agreement) avec nos clients, par lequel nous nous engageons à piloter des indicateurs définis conjointement avec eux. Nous réalisons également chaque année une enquête de satisfaction auprès de nos clients partenaires, afin d'améliorer nos services en nous appuyant sur leur retour d'expérience. Cette enquête a notamment permis d'améliorer la communication autour des décisions de gestion des gérants Assurances.



des clients satisfaits de la gestion de leurs portefeuilles



satisfaits des relations avec les équipes d'Ostrum AM

DÉVELOPPER LA PERSONNALISATION DES SERVICES

Nous avons affiné notre segmentation clients, afin de proposer des services plus personnalisés et à forte valeur ajoutée. Ainsi, nos « clients partenaires » bénéficient d'une relation privilégiée avec les équipes d'Ostrum AM, tandis que notre distributeur Natixis Investment Managers International bénéficie d'interlocuteurs dédiés en France comme à l'international, grâce à notre présence aux États-Unis et en Asie.

Un portail client pour plus de proximité

Grâce à l'Extranet Ostrum AM, nos clients accèdent aux données essentielles de leurs portefeuilles en toute autonomie et de façon sécurisée. Documents clients centralisés, suivi des échanges avec l'assistance clientèle : cette plateforme renforce la proximité avec les équipes d'Ostrum et contribue à la qualité de la relation. Elle sera amenée à évoluer avec de nouveaux services pour accompagner les futurs besoins de nos clients.



+ de 300
réunions et
comités annuels avec nos
clients partenaires

NOS OBJECTIFS 2020

Accompagner les clients avec un plan d'interaction *ad hoc*, afin de les aider à préparer l'après-crise.



ACCOMPAGNER NOS CLIENTS AU-DELÀ DE LA GESTION D'ACTIFS

Au-delà de notre métier de gestionnaire d'actifs financiers, nous accompagnons nos clients partenaires dans la construction et l'implémentation de leurs politiques ESG sur mesure. En plus du rapport standard sur le vote et l'engagement d'Ostrum, nos clients peuvent bénéficier d'un reporting extra-financier sur leur propre engagement avec des indicateurs spécifiques, afin d'accompagner leur démarche de transparence auprès de leurs publics internes et externes. Ostrum réalise également des prestations de veille sur les évolutions réglementaires. En 2019, plusieurs clients ont ainsi été accompagnés sur le sujet de la Taxonomie, afin d'anticiper les conséquences sur leur portefeuille et une étude de benchmark « Climate Transition » a été menée afin de coconstruire l'implémentation d'indicateurs de référence adaptés.

GARANTIR LA TRANSPARENCE DE NOTRE GESTION

Ostrum AM pratique la plus grande transparence dans l'évaluation ESG et carbone de ses fonds. Nous nous imposons la discipline réglementaire à laquelle sont tenus certains de nos clients en publiant des reportings spécifiques et conformes aux exigences de l'article 173 de la Loi de Transition Énergétique en France.

ALLER PLUS LOIN DANS L'ÉVALUATION CARBONE

Jusqu'à fin 2019, Ostrum AM s'est appuyé sur la méthodologie Carbone Impact Analytics pour mesurer l'empreinte carbone de ses portefeuilles, une méthodologie prenant en compte les émissions de CO₂ directes, les émissions induites sur l'ensemble du périmètre de responsabilité de l'entreprise, ainsi que les émissions évitées et la contribution globale à la lutte contre le changement climatique. Sur la base de cette méthodologie, un reporting carbone est effectué sur les principaux fonds d'Ostrum AM, ainsi que sur certaines gestions dédiées, et publié au sein de leurs rapports annuels. Les reportings carbone de nos fonds ouverts sont inclus dans leurs rapports annuels, publiés sur ostrum.com.

2020 : MESURER L'INTENSITÉ CARBONE

À partir de 2020, Ostrum fait évoluer l'évaluation carbone des portefeuilles en choisissant d'afficher l'intensité carbone. Il s'agit de l'intensité moyenne pondérée (Weighted Average Carbon Intensity-WACI), c'est-à-dire les émissions de CO₂ normalisées par le revenu et pondérées par le poids du portefeuille. Ce type de reporting sera proposé de façon proactive à l'ensemble de nos clients partenaires.



17 fonds
font l'objet d'un reporting
carbone

soit 42 Mds €
d'encours

UNE MÉTHODE DE REPORTING ESG PROPRIÉTAIRE

Ostrum AM intègre un reporting ESG aux rapports annuels de ses fonds ciblés par la Loi de Transition Énergétique. Sur la base des travaux de nos analystes et de données externes, nous avons travaillé en 2019 à la construction d'une méthode de reporting ESG automatisée dans sa production, intégrant les fondamentaux définis par Ostrum (worst offenders...). Notre ambition consiste à améliorer cette démarche avec chacun de nos clients, en accord avec leurs objectifs de rendement, de risque et leurs ambitions en matière d'investissement responsable.

UNE POLITIQUE DE REPORTING TRANSPARENTE

Ostrum AM communique largement sur son ambition et sur ses réalisations RSE à travers ses reportings dédiés.



POLITIQUE RSE

Rapport RSE Ostrum AM
Site internet (stratégie RSE)



GESTION RESPONSABLE

Site internet Ostrum AM
Reporting PRI sur www.unpri.com
Rapports annuels des fonds
Rapport LTE



VOTE ET ENGAGEMENT

Politique de vote & d'engagement
Rapport sur l'exercice des droits de vote
Rapport sur l'exercice d'engagement
Plateforme dédiée sur les votes d'Ostrum AM



REPORTINGS SPÉCIFIQUES

Codes de transparence des fonds ISR
Rapports annuels des fonds :
reportings ESG et carbone

NOS OBJECTIFS 2020

Partager avec nos clients notre politique de gestion responsable appliquée à nos fonds ouverts et engager le dialogue avec eux pour son application sur les mandats/fonds dédiés, en même temps que l'intégration de leurs propres critères ESG

Garantir à nos clients la transparence de nos pratiques d'investissement responsable

ASSURER L'ÉTHIQUE DE NOS PRATIQUES

Exercer notre métier en toute intégrité et dans le respect de l'éthique est un engagement fondamental vis-à-vis de nos clients. Afin de leur garantir la probité de nos pratiques, Ostrum AM déploie une politique éthique et anti-corruption rigoureuse, en France comme à l'international, conforme à celle de Natixis Investment Managers .

NOTRE POLITIQUE ANTI-CORRUPTION

Notre politique anti-corruption est connue par chacun de nos collaborateurs, qui sont tenus d'en respecter les principes dans l'exercice de leurs fonctions, dans le respect de notre Règlement Intérieur et du Code de déontologie. Portée par notre Direction Générale, elle est conforme à la loi du 9 décembre 2016 relative à la transparence, à la lutte contre la corruption et à la modernisation de la vie économique (« Loi Sapin II »), à laquelle Ostrum AM est assujettie.



Activités prohibées

Constitue une activité prohibée le fait d'offrir, promettre, donner (ou autoriser d'offrir ou d'accepter) tout avantage, paiement en numéraire ou objet de valeur, directement ou indirectement à un agent public et plus généralement à toute personne, dans le but d'influencer une décision publique ou d'affaires, de conduire cet individu à accomplir ses fonctions déloyalement ou de façon inappropriée ou d'obtenir un avantage indu.



Activités présentant un risque de corruption accru

Des mesures de vigilance sont mises en place pour certaines activités présentant un risque accru de corruption (cadeaux, invitations à des événements, actes de bienfaisance/donation...).



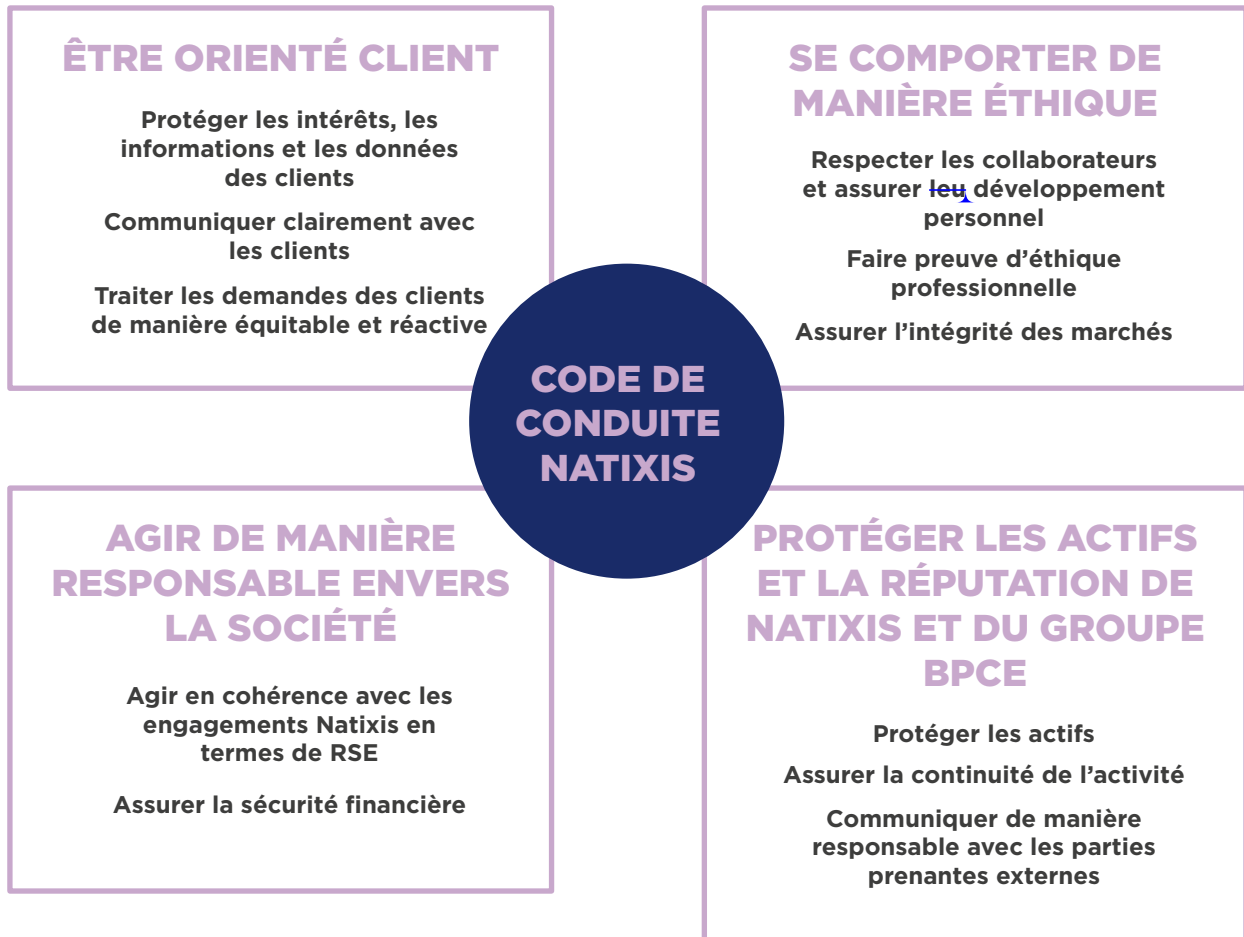
Dispositif de prévention

Ostrum AM déploie un dispositif de prévention de la corruption reposant sur une cartographie des risques de corruption, le déploiement de politiques, procédures et normes internes, des actions de formation et de sensibilisation, ainsi qu'une politique destinée aux tiers.



LE CODE DE CONDUITE NATIXIS : NOTRE SOCLE D'ACTION RESPONSABLE

Elaboré par Natixis en 2017, le Code de Conduite rassemble les règles de comportement et de bonne conduite dans les 4 domaines clés de notre activité professionnelle : respect de l'intérêt du client, éthique, responsabilité sociétale et protection de la réputation du groupe BPCE. Respecté par tous nos collaborateurs qui reçoivent une formation dédiée pour s'en approprier les principes, ce Code s'applique également aux fournisseurs et partenaires de Natixis, de ses filiales et affiliés.



100 %
des collaborateurs formés aux
Code de Conduite Natixis

PLACER NOS COLLABORATEURS AU CŒUR DE NOTRE RÉUSSITE

Dans un contexte de transformation profonde de nos métiers, Ostrum AM a choisi de placer ses talents au cœur de sa stratégie de développement. À travers notre politique de ressources humaines, nous nous engageons à agir en employeur responsable, en favorisant la diversité de nos équipes et la qualité de vie au travail, en valorisant les compétences de chacun et en favorisant l'engagement de nos collaborateurs pour accompagner nos transformations actuelles et futures.





357
collaborateurs



62%
d'hommes



38%
de femmes

94/100

score Ostrum AM à l'Index de
l'égalité Femmes-Hommes



10,7

ans d'ancienneté moyenne

19,3%

de collaborateurs de
55 ans et plus



de collaborateurs
en alternance



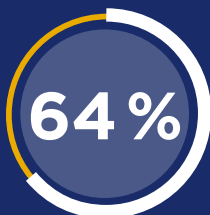
3,36%

taux d'emploi direct de personnes
en situation de handicap



331

collaborateurs bénéficiaires
d'une formation en 2019



de collaborateurs pratiquent
le télétravail

NOTRE CULTURE D'ENTREPRISE

Ostrum AM s'appuie sur un socle de valeurs fortes pour accompagner la transformation de ses méthodes de travail, renforcer l'esprit d'équipe, l'agilité, la prise d'initiative individuelle et l'efficacité de ses processus.

DES VALEURS PARTAGÉES



L'ORIENTATION CLIENT

« Big enough to deliver,
small enough to care »



LA CONFIANCE

Nous sommes fidèles
à nos convictions



LE TRAVAIL EN ÉQUIPE

Notre performance est collective



LE PROGRÈS

Nous promovons l'innovation utile



« Dans le contexte mouvant dans lequel nous évoluons, nous sommes convaincus que seules les entreprises qui placent le capital humain au cœur de leur stratégie seront en mesure d'attirer et de faire grandir les talents pour proposer des produits novateurs et performants et devenir des leaders durables dans leur secteur d'activité. »

Sylvie Soulère Guidat,
Directrice des Ressources Humaines

FAVORISER LA DIVERSITÉ PARMI NOS TALENTS

Convaincus que la diversité de nos équipes est une source d'innovation et de créativité, nous avons placé cet enjeu au cœur de notre politique RH. En cohérence avec l'engagement de Natixis, signataire de la charte de la diversité depuis 2009, Ostrum AM lutte contre les discriminations sous toutes leurs formes et à chaque étape de la vie de l'entreprise (recrutement, formation, gestion de carrières...).

NOTRE POLITIQUE DIVERSITÉ S'ARTICULE AUTOUR DE 3 PRIORITÉS :

1.

S'ouvrir aux jeunes talents
et capitaliser sur
l'expérience des seniors

2.

Garantir l'équité
femme-homme

3.

Handicap : une place
pour tous les talents

JEUNES TALENTS & SENIORS

Ostrum AM déploie de nombreuses initiatives pour favoriser la diversité des âges au sein de l'entreprise, attirer les jeunes talents, valoriser l'expérience des collaborateurs seniors et accompagner les départs à la retraite. Ces actions s'inscrivent dans le cadre de l'accord global sur l'emploi pris par Natixis en 2013 et reconduit en 2017, incluant notamment un contrat de génération.



JEUNES DIPLÔMÉS

Les moins de **30 ans** ciblés par une part significative des embauches

Augmentation du nombre de **contrats d'apprentissage et de professionnalisation**

Des journées d'intégration dédiées aux profils juniors

Summer Internship : un stage de 3 mois proposé à 15 étudiants internationaux pour découvrir l'entreprise et les métiers de l'Asset Management



SENIORS

Des formations et un conseil en gestion de carrière dédié aux collaborateurs de + de 55 ans

Un accès facilité au temps partiel pour les 58 ans et +

Un accompagnement du départ à la retraite (conférence, entretiens individuels...)

Le mécénat de compétence favorisé pour accompagner la transition entre vie active et retraite



de collaborateurs
en alternance

44,7 ans
de moyenne d'âge



de collaborateurs
de 55 ans et plus

GARANTIR L'ÉQUITÉ FEMME-HOMME

Recrutement, formation, rémunération ou gestion de carrière : Ostrum AM met en place des initiatives à chaque niveau de l'entreprise pour garantir l'équité entre les femmes et les hommes et promouvoir la mixité au sein de ses équipes.

FAVORISER LA MIXITÉ DÈS LE RECRUTEMENT

Conscient que la sous-représentation des femmes dans les métiers de la finance se joue dès les filières de formation, Ostrum AM a participé en 2019 au SHADOWING DAY de Natixis. Organisé dans le cadre de l'opération Women in Finance, cette opération a permis au groupe d'accueillir des étudiantes, afin de leur faire découvrir nos métiers et d'encourager les vocations. Au niveau du recrutement, Ostrum poursuit un objectif de 50% de femmes embauchées et diffuse régulièrement ses indicateurs de mixité à tous les collaborateurs.

ACCOMPAGNER LES CARRIÈRES

Afin de lutter contre les inégalités salariales liées au genre, Ostrum AM dédie chaque année une enveloppe budgétaire à la réduction des écarts salariaux. Nous soutenons le dynamisme des carrières des femmes en proposant des modules spécifiques (« Accompagner les carrières féminines »), ainsi que des sessions de speed mentoring. Les collaboratrices d'Ostrum AM disposent également du réseau de networking féminin WINN, lancé par Natixis en 2012 pour promouvoir la place des femmes aux postes de leadership.

INDEX DE L'ÉGALITÉ FEMMES-HOMMES

Obligatoire pour toutes les entreprises de plus de 50 salariés, l'index Égalité Femmes-Hommes permet d'évaluer l'égalité professionnelle entre femmes et hommes autour de 5 indicateurs (écarts de rémunération, d'attribution des augmentations individuelles et des promotions, part de femmes augmentées à leur retour de congé maternité...). Avec un score proche de 100/100, Ostrum AM affirme ses bonnes pratiques en la matière.



Source : « Index de l'égalité professionnelle Femmes-Hommes » du Ministère du Travail

38 %
de femmes chez
Ostrum AM

67 %
dans le Comité
Exécutif

40,8 %
dans les équipes de
gestion

0,2 %
de la masse salariale
allouée au rééquilibrage
femme-homme

HANDICAP : UNE PLACE POUR TOUS LES TALENTS

Ostrum AM se mobilise pour faciliter le recrutement, l'inclusion et les conditions de travail des collaborateurs en situation de handicap. Basée sur l'accord handicap 2017-2019, notre politique se décline en 5 axes prioritaires.

RECRUTER ET INTÉGRER

Avec le dispositif de formation HandiFormaFinance, qui vise à faciliter l'accès des personnes en situation de handicap à nos métiers

En mettant en place des partenariats écoles (Sciences Po Accessible) et des **actions ciblées** auprès des personnes en situation de handicap (forums, présentations métiers...)

ACCOMPAGNER LES FAMILLES

En proposant un accompagnement spécifique aux collaborateurs dont la famille proche est touchée par le handicap

En informant nos collaborateurs : à l'occasion de la semaine des HANDI DAYS en décembre 2019, nos équipes ont été sensibilisés aux enjeux du handicap et aux réflexes concrets à adopter pour concilier vie professionnelle et handicap

ADAPTER LES CONDITIONS DE TRAVAIL

En rendant nos locaux accessibles

En adaptant le cadre de travail à la situation du collaborateur (ergonomie des postes, financement de matériel adapté)

En proposant un suivi personnalisé avec le médecin du travail, l'assistante sociale et la Référente Handicap

SOUTENIR LES ENTREPRISES DU SECTEUR ADAPTÉ

En favorisant le recours au secteur adapté et protégé (STPA) dès que possible, en lien avec la cellule dédiée de Natixis

FAIRE CHANGER LE REGARD SUR LE HANDICAP

En participant aux animations proposées par le Groupe (conférences, Semaine Européenne pour l'Emploi des Personnes Handicapées)

En mettant en place des dispositifs de formation et d'accompagnement des équipes



3,36 %

taux d'emploi direct de personnes en situation de handicap

NOS OBJECTIFS 2020

Renforcer notre contribution aux associations qui aident à l'insertion

FAVORISER L'ENGAGEMENT DES COLLABORATEURS

Parce que notre performance durable repose avant tout sur l'engagement de nos collaborateurs, Ostrum AM a créé un cadre social permettant de favoriser leur implication dans la stratégie de l'entreprise et de les associer à nos succès.

RÉMUNÉRATION : CONCILIER ÉQUITÉ & ATTRACTIVITÉ

Ostrum AM a défini une politique de rémunération sélective et attractive visant à fidéliser ses collaborateurs sur la durée, dans le respect strict de notre cadre réglementaire et de nos objectifs d'égalité et de non-discrimination. Cohérente avec la politique de Natixis, elle repose sur un système de rémunération fixe et variable avec **des dispositifs de rémunération collective** pour associer les collaborateurs au succès global de l'entreprise.

102,4 K€

masse salariale annuelle moyenne
de l'effectif permanent

6,5

Écart de salaire

(Rapport entre 10% des rémunérations
les plus élevées et 10% des rémunérations
les plus basses)



UN DIALOGUE SOCIAL TRANSPARENT

Engagé à se tenir à l'écoute de ses collaborateurs et à prendre en compte leurs intérêts dans ses décisions stratégiques, Ostrum AM appuie son dialogue social sur les instances représentatives du personnel (IRP) de Natixis France et sur le dialogue entre les coordonnateurs syndicaux Natixis France et la direction. En tant que membre de l'UES NIM dédiée aux métiers de l'asset management, Ostrum AM possède également ses propres instances locales de représentation du personnel. Signe du dynamisme de ce dialogue social, 10 accords sociaux ont été signés en 2019 sur des thématiques variées (intéressement aux résultats, emploi des personnes en situation de handicap...) tant au niveau de Natixis que d'Ostrum AM.

10

accords sociaux signés en 2019
couvrant 100% des salariés



dont



5 chez Natixis France

5 chez Ostrum AM

DES DISPOSITIFS DE DIALOGUE ET D'ÉCHANGE

Chez Ostrum AM, de nombreux dispositifs permettent de nourrir un dialogue continu et transparent entre les collaborateurs et la direction pour partager les évolutions stratégiques de l'entreprise et la nourrir des idées de chacun.



GROWING TOGETHER FORUM

La direction partage les chiffres clés et l'actualité de l'entreprise et répond aux questions des collaborateurs.

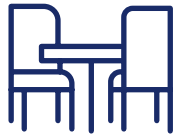
1 par trimestre



SOUNDING BOARD

Une réunion entre RH et salariés pour « prendre le pouls » de l'entreprise, écouter les salariés, tester de nouvelles initiatives ou de nouveaux projets.

1 par semaine



DÉJEUNERS COMEX

Pour donner à un collaborateur l'opportunité d'échanger avec un membre du Comex de manière plus informelle.

2 par mois



KEY INVESTORS FORUM

Des forums dédiés aux équipes de gestion pour traiter du déploiement du plan stratégique et des perspectives métiers.

RSE : NOTRE DÉMARCHE COLLABORATIVE

Sur tous les sujets cruciaux pour l'entreprise, Ostrum AM a choisi de s'appuyer sur l'intelligence collective de ses salariés pour embarquer chacun dans les transformations. Ainsi, notre stratégie RSE s'est construite à partir d'une démarche participative, permettant à chaque collaborateur de s'exprimer sur les points essentiels (impact environnemental, handicap, mécénat, égalité femmes-hommes...). La plupart des initiatives présentées dans ce rapport sont le fruit de ce travail collectif.

2009

lancement de notre démarche collaborative RSE

150

collaborateurs impliqués



5

Groupes de travail

199

collaborateurs ont suivi une formation RSE (formation LTE)

FAIRE GRANDIR NOS TALENTS

Afin de soutenir notre performance et d'accompagner la transformation de nos métiers, Ostrum AM déploie une politique ambitieuse de développement des compétences autour de 6 axes prioritaires.

1.

Accompagner la transformation des métiers

à travers notre offre de formation interne et celle de Natixis. En 2019, à travers la GPEC (Gestion Prévisionnelle des Emplois et des Compétences), une étude annuelle a été réalisée afin d'identifier les métiers en transformation et de définir des budgets de formation spécifiques

2.

Répondre aux enjeux de la transformation digitale

en accompagnant les nouveaux usages, notamment via le déploiement du programme Easy, et en adaptant nos offres de formation

3.

Développer le leadership et les compétences managériales

en proposant des formations dédiées au nouveau modèle de leadership, en menant des actions sur la conduite du changement et le partage de bonnes pratiques

4.

Favoriser les mobilités professionnelles

en accompagnant les projets de mobilité par des formations et dispositifs dédiés, notamment la plateforme Mobilité, disponible sur l'intranet

5.

Renforcer la maîtrise de l'anglais

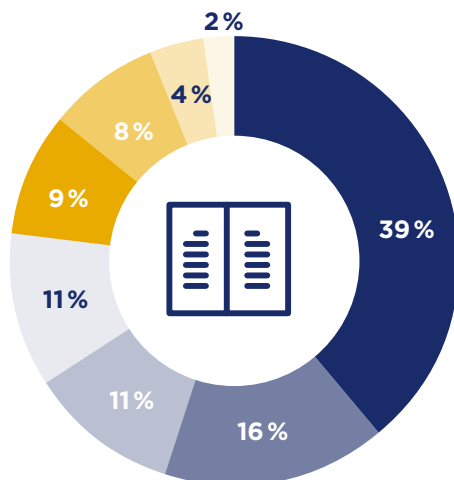
grâce à une offre de cours de langues et des actions proposées toute l'année (coffee-breaks, « Summer time » : semaine d'anglais intensive sur des sujets opérationnels...) Notamment la plateforme Mobilité, disponible sur l'intranet

6.

Informers les collaborateurs

avec « Talent Days », Ostrum AM propose à ses collaborateurs une semaine de conférences et d'ateliers dédiée aux compétences et à la mobilité pour mieux connaître les outils proposés par l'entreprise (métiers du futur, gestion de carrière...)

RÉPARTITION DES COÛTS PAR THÈME DE FORMATION EN 2018



- Langues
- Risque et réglementation
- Efficacité personnelle et professionnelle
- Formations diplômantes
- Métier
- Autres
- Management
- Bureautique et informatique



414 573 €
Budget de formation

6 669
Heure de formations

331
Collaborateurs formés

DÉVELOPPER LES COMPÉTENCES « CŒUR DE MÉTIER »

En complément de notre politique de formation, nous proposons des cours préparatoires à l'obtention de certifications reconnues par la Place, afin de renforcer les expertises de nos collaborateurs et leur employabilité.

28

collaborateurs préparant une certification en 2019 (AMF, CFA, CAIA, ESG...)



7

collaborateurs certifiés en 2019 (CFA...)

ANCRRER NOTRE NOUVEAU MODÈLE DE LEADERSHIP

Afin de soutenir sa stratégie de transformation, Ostrum AM a mis en place un nouveau modèle de leadership basé sur 3 rôles complémentaires, adaptés à nos métiers et activités. Avec les Leaders, courroie de transmission de notre stratégie, notre ambition est de favoriser l'agilité, l'efficacité et la capacité d'innovation au sein de l'entreprise tout en offrant à chaque salarié une perspective d'évolution adaptée à son profil.

3 RÔLES COMPLÉMENTAIRES

LEADER MANAGÉRIAL

Il développe et mobilise ses équipes pour une performance durable

LEADER PROJET

Transverse et agile, il conduit des initiatives stratégiques transverses et novatrices

LEADER EXPERT

Il développe et diffuse des expertises spécialisées

DES ACTIONS CONCRÈTES

WORKSHOP LEADERS

Suite au baromètre 2018, 4 groupes de travail ont été constitués par les Leaders pour proposer des évolutions concrètes sur des sujets clés (améliorer l'efficacité opérationnelle, développer la transversalité, concilier évaluation & développement de carrière, accompagner le changement)

ENRICHIR NOS CONNAISSANCES

Ostrum AM s'attache à faire de l'entreprise un lieu d'échange d'idées riche et stimulant pour ses collaborateurs, en organisant régulièrement des conférences sur des sujets d'innovation, de développement durable ou de culture générale.



+ de 10

conférences en 2019
(innovation, Fintech, RSE...)

GARANTIR LE BIEN-ÊTRE DE NOS SALARIÉS

En accord avec la politique de Natixis et sa démarche « Work & Life », Ostrum AM agit pour offrir les meilleures conditions de travail possibles à ses collaborateurs.

4 PILIERS DU BIEN-ÊTRE AU TRAVAIL

1.

CONDITIONS DE TRAVAIL

permettre à chacun de fournir un travail de qualité

2.

QUALITÉ DES RELATIONS

renforcer le collectif et le lien social dans un contexte de travail qui se virtualise

3.

BIEN-ÊTRE AU TRAVAIL

prévenir les risques pour la santé et assurer l'équilibre entre vie professionnelle et personnelle

4.

TRANSFORMATION

mieux intégrer la dimension humaine dans la conduite des changements

SANTÉ & SÉCURITÉ AU TRAVAIL

Ostrum AM met en place de nombreux dispositifs pour prévenir, identifier et prendre en charge les risques psychosociaux, en travaillant de concert avec la Commission Santé-Sécurité et Conditions de Travail (CSSCT). En 2019, une campagne de sensibilisation et de formation obligatoire a été lancée auprès des RH, des managers et des collaborateurs, afin de permettre à chacun de savoir prévenir, détecter et accompagner les risques psychosociaux.



Une cellule d'écoute (Axis Mundi) disponible 2 demi-journées par semaine pour échanger en toute confidentialité sur d'éventuelles difficultés professionnelles ou personnelles.



Une assistance psychologique disponible pour échanger par téléphone avec un psychologue gratuitement 24h/24, 365j/an (« La ligne »).



Une infirmière présente à temps plein, **un médecin 2 fois** par semaine.

Cancer@work : signataire de la charte, Ostrum soutient les collaborateurs atteints d'un cancer. Des guides d'accompagnement ont notamment été conçus pour aider à concilier maladie et travail.

Le don de jour de congés assoupli depuis l'accord du 15 octobre 2018 pour aider un collègue à s'occuper d'un proche malade ou en perte d'autonomie. Pour 10 jours donnés, l'entreprise abonde d'1 jour.

NOS OBJECTIFS 2020

Développer notre dispositif d'accompagnement des risques psychosociaux dans un contexte en évolution

ASSURER L'ÉQUILIBRE VIE PROFESSIONNELLE-PERSONNELLE

Dans un contexte où les vies personnelles et professionnelles sont de plus en plus imbriquées, Ostrum AM a mis en place une organisation du temps de travail adaptée et facilite le recours au télétravail pour ses collaborateurs. Conciergerie, salle de sport : de nombreuses initiatives sont mises en place pour faire de nos locaux un endroit où il fait bon travailler. En 2019, a été mise en place la possibilité de prendre jusqu'à 3 jours de congés pour des soins à un proche.

LE TÉLÉTRAVAIL FAVORISÉ

Depuis 2015, Ostrum AM favorise le développement du télétravail, notamment en déployant le projet EASY pour faciliter le travail à distance grâce à des outils dédiés. Encore assoupli en 2019, le télétravail sera au cœur de la réflexion du Comité de Direction d'Ostrum en 2020, dans le contexte de crise du Covid-19.

64%

de télétravailleurs

2 à 3 jours

de télétravail par mois en
moyenne

2j/semaine

de télétravail autorisés depuis
2019

DES ESPACES AU SERVICE DU BIEN-ÊTRE

Des espaces de travail collaboratifs

bureaux décloisonnés, espaces partagés de créativité ou de convivialité : la réorganisation de nos espaces de travail favorise les interactions entre les collaborateurs et l'innovation.



Une salle de sport

à disposition des salariés chez BPCE, ouverte de 7h30 à 20h30.

Une crèche d'entreprise

afin de soutenir les jeunes parents, Ostrum AM est adhérent d'un réseau de crèches d'entreprise, en lien avec le Comité d'Entreprise.



Une conciergerie

pressing, coiffure, esthétique, vente d'objets du quotidien : de nombreux services sont proposés au siège d'Ostrum AM pour faciliter la vie des collaborateurs.

Work and life week

une semaine dédiée au bien-être avec de nombreux ateliers proposés (initiation au yoga, santé visuelle, petits-déjeuners santé...)

DÉVELOPPER NOTRE IMPACT POSITIF SUR LA SOCIÉTÉ

Ostrum AM s'engage activement pour développer son empreinte positive sur la société qui l'entoure et être exemplaire dans son fonctionnement interne. Cet engagement passe par la réduction de notre empreinte carbone, une gestion des ressources et une politique d'achats responsables, mais aussi des actions de mécénat qui font la part belle à l'engagement de nos collaborateurs. Ostrum AM participe également activement aux initiatives de place et collaboratives, afin d'améliorer les pratiques d'investissement au niveau global, dans le respect des Objectifs de Développement Durable de l'ONU.



DIMINUER NOTRE IMPACT CARBONE

- 29 %

d'émissions de CO₂
contre 2018



100 %

d'émissions carbone
compensées



soit **2 146** teq CO₂

GÉRER DURABLEMENT LES RESSOURCES

- 89 %

de papier consommé entre
2018 et 2019 grâce à notre
projet « Paperless »

S'ENGAGER POUR L'INVESTISSEMENT RESPONSABLE



+ 10

instances de Place
où Ostrum AM est
membre actif

6

déclarations d'investisseurs
signées, contribuant à



7

Objectifs de
Développement Durable

DÉVELOPPER NOTRE ENGAGEMENT SOLIDAIRE

Partenaire de l'association
Planète Urgence
depuis 2018



PLANETE URGENCE
VOLONTARIAT & DEVELOPPEMENT
| GROUPE SOS |

MAÎTRISER NOTRE EMPREINTE CARBONE

Au-delà des nombreuses initiatives déclinées dans le cadre de notre activité, nous agissons pour réduire l'impact carbone issu de nos propres activités en suivant un triple mot d'ordre : mesurer, réduire et compenser nos émissions.

UN BILAN CARBONE RÉDUIT EN 2019

Depuis 2009, nous réalisons un bilan carbone annuel, sur les Scopes 1, 2 et 3 (voir glossaire page 63), selon la méthodologie définie par l'ADEME. Cet exercice nous permet de mieux connaître nos sources d'émissions carbone et de mettre en œuvre les actions nécessaires à leur maîtrise. En 2019, le déménagement d'Ostrum AM au sein de nouveaux immeubles a ainsi contribué à une réduction de 29% du total de nos émissions de gaz à effet de serre.

2 146 Teq. CO₂
total des émissions GES
(scopes 1, 2 et 3)

soit

-29%
d'émissions de CO₂ contre 2018
(3 006 teq CO₂)

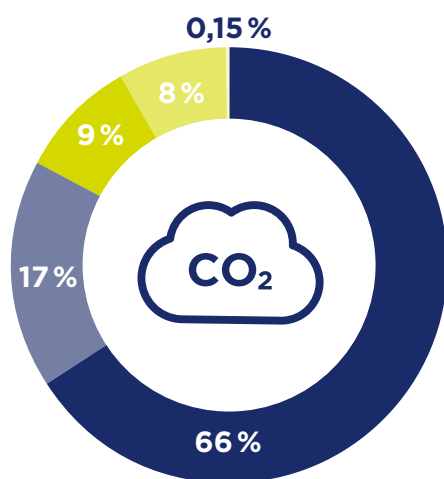


6 Teq. CO₂
/collaborateur
(contre 8,5 Teq. CO₂ en 2018)



489 kg eq. CO₂
/m²
(contre 622 kg eq. CO₂/m² en 2018)

RÉPARTITION DES ÉMISSIONS



- Achats et services
- Déplacements de personnes
- Immobilisations
- Énergie
- Autres

Source : Ostrum AM au 31/12/2019

BILANS 2019

EAU
2 681 m³

ÉNERGIE
1 180 MWh

DÉCHETS
6,5 tonnes
de déchets DIB et
3,12 tonnes de papier

ACHATS
1 419 tonnes
eq. CO₂

DES MESURES CONCRÈTES POUR RÉDUIRE NOS ÉMISSIONS

Ostrum AM a mis en place une démarche proactive, afin de réduire l'impact environnemental de ses activités, en agissant sur la performance énergétique de son parc immobilier comme sur les modes de travail et l'engagement de ses collaborateurs.

Une gestion écologique de nos immeubles

Les Services Immobiliers de la Direction Workplace de Natixis assurent le pilotage et la maintenance des installations techniques des immeubles utilisés par Ostrum AM. Ce service est certifié ISO 9001 et ISO 14001. De plus, depuis mars 2018, Ostrum AM occupe un nouvel immeuble certifié pour ses excellentes performances environnementales (NF Bâtiments Tertiaires, Démarche HQE®, HPE, Effienergie+ et BREEAM®).

Prévenir les risques environnementaux et de pollutions

Les collaborateurs en charge du pilotage, de l'exploitation et de la maintenance technique des immeubles sont formés à la charte réglementaire et environnementale du groupe BPCE, afin de parfaitement connaître les procédures de maîtrise des risques environnementaux et de pollution, mais aussi de respecter les normes environnementales pour chaque opération d'aménagement ou de rénovation.

Mobiliser nos collaborateurs

Dans le cadre de la démarche « ENGAGÉS » déployée par Ostrum AM, plusieurs événements sont organisés tout au long de l'année, afin d'inciter les collaborateurs à adopter les bons gestes pour limiter notre impact environnemental.

Encourager les déplacements responsables

De nombreuses initiatives sont déployées pour limiter l'impact des déplacements professionnels :

encadrement des voyages avec la Politique Voyage Natixis

télétravail encouragé pour limiter les déplacements

plafonds d'émissions de CO₂ pour notre flotte de véhicule

parking à vélo, remboursement des abonnements Vélib et de transports en commun pour promouvoir les déplacements à faible impact carbone



COMPENSER 100% DE NOS ÉMISSIONS CARBONE

Chaque année depuis 2016, Ostrum Asset Management compense la totalité de ses émissions carbone. Portée par un groupe de travail participatif, cette démarche s'appuie sur plusieurs éco-projets construits en lien avec notre partenaire EcoAct.

2 146 tonnes
eq CO₂ compensées
en 2019

300
collaborateurs mobilisés
autour du projet de compensation carbone

Fournir de l'eau potable en Érythrée

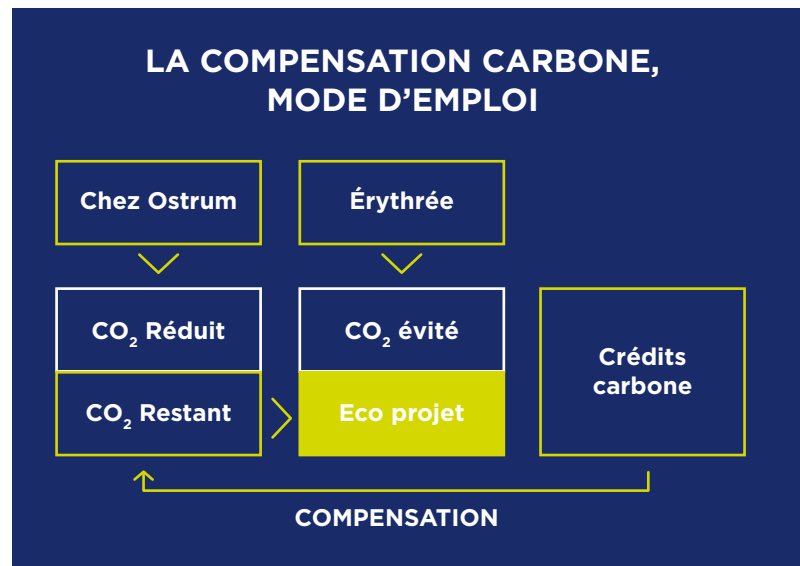
L'éco-projet « borehole rehabilitation » en Érythrée soutenu par Ostrum AM vise à réparer des trous de forage brisés, afin d'aider la population locale à accéder à une eau potable de qualité et à faible impact carbone. Grâce au forage, le projet permet en effet d'éviter de faire bouillir l'eau pour la rendre potable, diminuant les émissions carbone de la communauté.

1 033
personnes bénéficiaires du projet
dont
710
enfants

2,8 millions
de litres d'eau potable /an

2 613 tonnes
de bois économisés/an

Source : EcoAct



VALORISER L'ÉNERGIE DES DATA CENTERS

D'une capacité de 3 000 m², le data center VEGA de Natixis héberge une partie des infrastructures informatiques du groupe en région parisienne. Soucieux d'en diminuer l'impact environnemental, Natixis en a fait le premier data center en France qui récupère et valorise la chaleur générée. Au lieu d'être rejetée dans l'atmosphère, la chaleur est réutilisée pour chauffer les bâtiments du groupe et le surplus est transmis à un réseau urbain de chaleur, permettant de chauffer la piscine de Val d'Europe et des bureaux à proximité.

2 350 MWh
d'énergie récupérés chaque année

soit la consommation électrique annuelle de
500 foyers de 4 personnes

4 000 t de CO₂
évités par an

ASSURER UNE GESTION DURABLE DES RESSOURCES

De l'aménagement de nos infrastructures aux actions de sensibilisation de nos collaborateurs, nous déployons de nombreuses initiatives pour encourager les éco-gestes et l'utilisation responsable des ressources au quotidien.

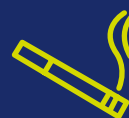
HÂLTE AUX GOBELETS PLASTIQUE

300

gourdes Gobi réutilisables ont été distribuées aux collaborateurs en 2019

Suppression d'une grande partie des gobelets en plastique dans les cafétérias remplacés par des verres et tasses en verre

HALTE AUX MÉGOTS



3,2 kg

de mégots recyclés grâce à l'installation de cendriers Cy-clope au pied de l'immeuble d'Ostrum AM



EAU

Alimentation en eau des sanitaires sur détection de présence



ÉNERGIE

Allumage par détection automatique de présence et luminosité généralisée

Immeuble équipé de diodes électroluminescentes (LEDs).



GESTION DES DÉCHETS

Nous promouvons :

le tri et le recyclage du papier et des plastiques (stylos, gobelets, canettes et bouteilles)

la collecte et le traitement spécifique des cartouches d'encre usagées et des piles

la récupération des déchets d'équipements électriques et électroniques (DEEE)

OBJECTIF ZÉRO PAPIER

Lancé en 2018 dans le cadre de la transformation de nos méthodes de travail, le projet Paperless a mobilisé de nombreux collaborateurs pour atteindre l'objectif d'un environnement professionnel sans papier. Grâce à la poursuite de nos efforts en 2019, nous atteignons -89% de consommation de papier entre 2018 et 2019.

3 tonnes
de papier consommées en 2019

▼
-89%
contre 2018

NOTRE POLITIQUE D'ACHATS RESPONSABLES

Les achats d'Ostrum AM sont pilotés par la Direction des Achats de Natixis, intégrée depuis 2017 dans la direction des achats de BPCE. Notre démarche d'achats responsables vise à promouvoir les produits et services respectueux de l'environnement, en sélectionnant les fournisseurs apportant une valeur ajoutée au niveau social, environnemental et sociétal.

NOS OBJECTIFS

1.

ÉVALUER NOS FOURNISSEURS
sur les enjeux de responsabilité
sociétale et environnementale

2.

PROMOUVOIR LES ÉCOLABELS
officiels et les produits éco-conçus

3.

**INCITER LES FOURNISSEURS
À UNE PLUS GRANDE
TRANSPARENCE**

NOS OUTILS

**Un référentiel des achats
responsables** qui formalise
les critères sociaux et
environnementaux par catégorie
d'achats

**Une charte de relations
fournisseurs** intégrant les valeurs
en matière de développement
durable

**Des clauses de développement
durable** insérées dans les appels
d'offre et contrats

CARTOGRAPHIE DES RISQUES RSE

En concertation avec BPCE Achats et trois autres groupes bancaires, Natixis a élaboré une cartographie commune des risques RSE dans les achats au sein de la filière Banque et Assurance.

LOYAUTÉ DES PRATIQUES ET ÉTHIQUE

Fraude et corruption
Protection des données
personnelles
Droits de propriété
et brevets

ENVIRONNEMENT

Consommation de
ressources naturelles
Pollution (air, eau, sols)
Biodiversité
Émissions de gaz à
effet de serre
Gestion des déchets

DROITS DE L'HOMME

Santé & sécurité
Conditions de travail
Discrimination
Travail forcé et esclavage
moderne
Travail des enfants



30

fournisseurs interrogés dans
le cadre de l'enquête RSE
fournisseurs 2019

CHARTRE ACHATS RESPONSABLES

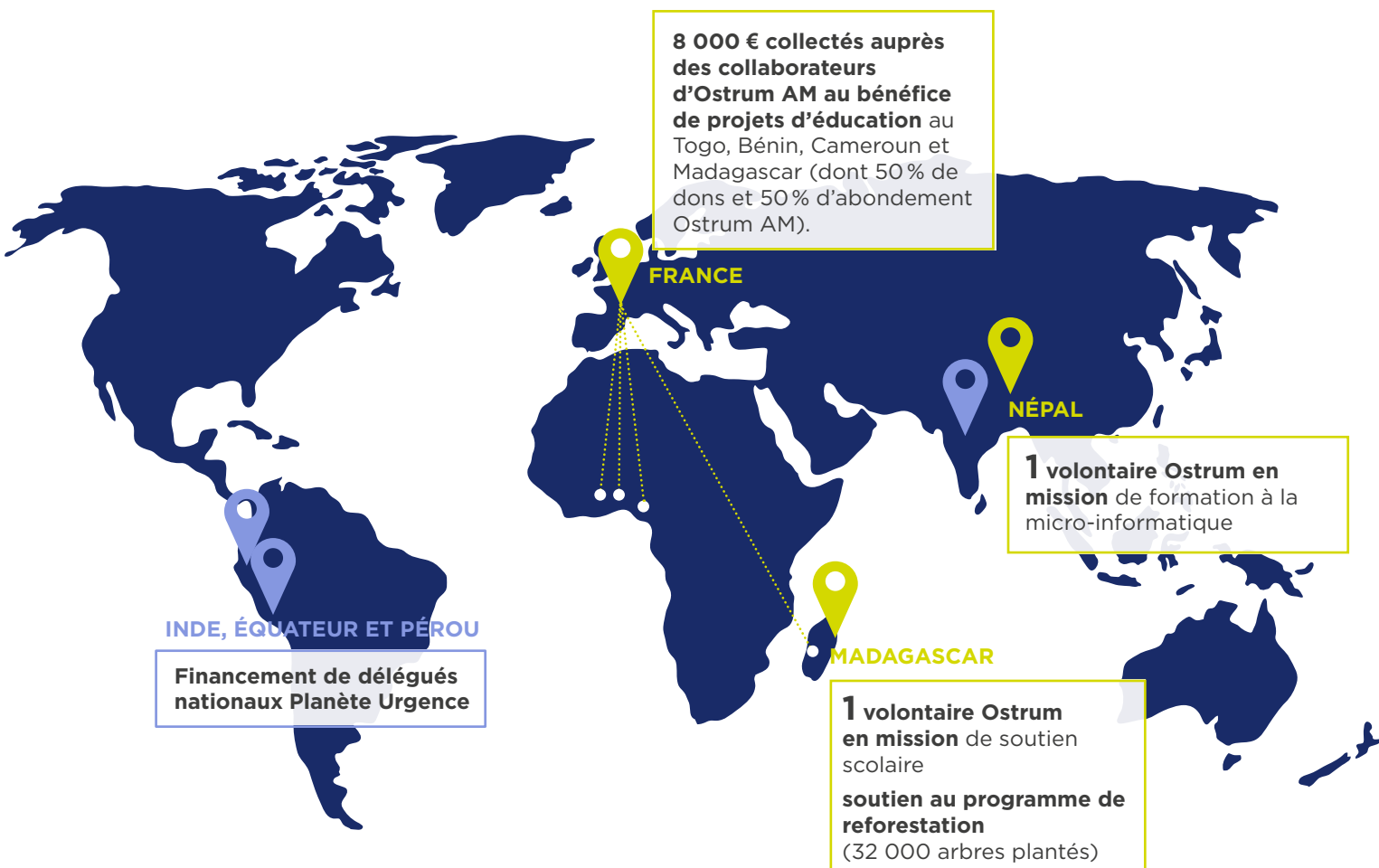
En 2017, Natixis a pris part à l'initiative conjointe d'acteurs français du secteur Banque et Assurance en signant la charte Achats Responsables. À travers cette charte, la banque et le fournisseur s'engagent à respecter une série d'engagements reposant sur les principes fondamentaux du Pacte Mondial des Nations Unies dans le domaine des droits de l'Homme, des conditions de travail, de l'environnement, et de la lutte contre la corruption.

UNE APPROCHE PARTENARIALE DU MÉCÉNAT

Véritable projet d'entreprise, la politique mécénat d'Ostrum AM se décline dans plusieurs projets reposant sur des partenariats durables avec des associations et offrant aux collaborateurs la possibilité de s'investir pleinement dans nos actions solidaires.

PLANÈTE URGENCE : UN PARTENARIAT À 360°

Suite à la consultation de l'ensemble de ses collaborateurs, Ostrum AM est devenu partenaire de Planète Urgence en 2018. L'association soutient des projets de développement dans des contextes de vulnérabilité économique et sociale et de destruction des milieux naturels en intervenant par le volontariat, notamment avec le dispositif de Congé Solidaire et par des projets de reforestation et d'accompagnement économique. À ses côtés, Ostrum AM soutient des actions sur 3 continents et sur l'ensemble de ses champs d'actions (renforcement des compétences des adultes, soutien scolaire, reforestation). Notre engagement auprès de Planète Urgence s'est renforcé en 2019 avec le départ de plusieurs collaborateurs en missions de volontariat, le financement de plusieurs délégués nationaux de l'ONG, afin de développer ses actions dans de nouveaux pays et l'organisation d'une collecte solidaire.



OSTRUM AM S'ENGAGE POUR L'INVESTISSEMENT RESPONSABLE

Ostrum AM s'engage activement au sein des groupes et instances de place pour contribuer à construire les standards d'investissement responsable de demain et assurer la diffusion et l'harmonisation des enjeux RSE et ESG.

NOS ENGAGEMENT DE PLACE

FRANCE



INTERNATIONAL



ENJEUX CLIMATIQUES ET ENVIRONNEMENTAUX



TAXONOMIE, CHARBON : UN ENGAGEMENT RENFORCÉ

En 2019, Ostrum AM a décidé de s'engager de manière plus approfondie dans deux initiatives de place : le « Taxonomy Practionners Group », lancé en décembre 2019, ainsi que la rédaction du livre blanc « **Guide sur l'élaboration d'une stratégie Charbon** » de l'Association Française de la Gestion financière (AFG). Réalisé en 2019 et paru en février 2020, ce guide vise à accompagner les sociétés de gestion de portefeuille dans leur stratégie de sortie du charbon, en recensant les bonnes pratiques afin de contribuer collectivement à l'objectif de neutralité carbone.

NOS OBJECTIFS 2020

Renforcer notre participation auprès des instances et réflexions de place

NOS ENGAGEMENTS COLLABORATIFS

Ostrum AM s'associe à d'autres investisseurs pour sensibiliser les émetteurs, les pouvoirs publics et les régulateurs à l'importance des enjeux ESG et RSE. En 2019, nous avons ainsi soutenu 14 initiatives collaboratives dont 6 nouvelles, répondant à 7 des 17 objectifs de développement durable. Au deuxième semestre 2019, il a été décidé que désormais les engagements collaboratifs auxquels Ostrum AM participait, répondraient prioritairement à 5 ODD : la santé (3), l'égalité de sexes (5), le climat (13) et la biodiversité (14 et 15).

NOUVELLES INITIATIVES



Tobacco-Free Finance Pledge

Initiative pour un secteur financier sans tabac

Équité entre les sexes sur le lieu de travail

Workforce Disclosure Initiative (WDI) - phase II

Pour plus de transparence dans la gestion des ressources humaines des entreprises investies

Attentes des investisseurs sur le changement climatique dans le secteur de l'aviation et de l'aéronautique

Déclaration des investisseurs sur les émissions de méthane dans le pétrole et le gaz

Déforestation et feux de forêt en Amazonie



ZOOM SUR DEUX INITIATIVES SOUTENUES EN 2019

Équité entre les sexes sur le lieu de travail



Cette initiative initiée par Mirova réunit une coalition d'investisseurs engagés à favoriser l'autonomisation des femmes à travers leurs décisions d'investissements et à promouvoir l'égalité des sexes au sein de leurs entreprises. Les entreprises s'engagent à appliquer les Principes d'Autonomisation des Femmes, établis par ONU Femmes et le Pacte Mondial des Nations Unies.

signée

en octobre 2019

66

investisseurs mobilisés

+ de 1 600

entreprises engagées

4 000 Mds€

d'actifs sous gestion

Déclaration des investisseurs sur les émissions de méthane dans le pétrole et le gaz



Le méthane représenterait un quart des émissions de gaz à effet de serre à l'origine du réchauffement climatique, avec environ 20% d'émissions issus de l'industrie pétrolière et gazière. Face au recul de l'Agence de Protection de l'Environnement américaine (EPA) qui a décidé d'assouplir les règles encadrant les émissions de méthane dans l'industrie des hydrocarbures, l'objectif de cette Déclaration est d'amener plus de 30 sociétés pétrolières et gazières à soutenir le maintien d'une réglementation stricte sur le méthane auprès de l'EPA. Avec cet engagement, Ostrum AM agit avec d'autres investisseurs pour contenir les émissions de méthane et soutenir la transition énergétique.

signée

en juillet 2019

173

investisseurs mobilisés

5 500 Mds\$

d'actifs sous gestion



The background of the page is a dark blue color with a subtle wood grain texture. The grain runs vertically, with lighter brown and tan tones visible, especially on the left and right sides.

BILANS & **INDICATEURS**

MÉTHODOLOGIE

Les informations présentées dans ce document portent sur le périmètre de la société Ostrum Asset Management France. Le reporting porte sur l'exercice 2019 (du 1^{er} janvier au 31 décembre).

INDICATEURS ENVIRONNEMENTAUX

Les indicateurs environnementaux (consommations d'énergie, d'eau, de fioul) sont calculés au prorata du taux d'occupation de l'immeuble Grand Seine, puis de l'immeuble Éléments par Ostrum AM, à savoir respectivement 67% et 42,2% de la surface locative utile.

Eau

Le suivi des indicateurs de consommation d'eau prend en compte les consommations au sein de l'immeuble Éléments occupé à 42,2% par Ostrum AM.

Le bilan carbone d'Ostrum AM prend en compte les postes suivants :

- Énergie ;
- Consommations énergétiques du bâtiment (électricité, gaz, fioul, vapeur et froid) ;
- Hors Énergie – fuites de fluides frigorigènes ;
- Achats et services ;
- Ensemble des biens et services achetés par l'entreprise, hors biens durables (c'est-à-dire qui seront amortis sur plusieurs années), tels que les consommables, papiers, achats de prestations intellectuelles, de fournitures, etc. ;
- Déplacements de personnes – déplacements domicile- travail et déplacements professionnels des collaborateurs ;
- Immobilisations – bâtiments, véhicules, biens informatiques ;
- Fret – coursiers.

Déchets

Déchets d'équipement électriques et électroniques (DEEE), déchets générés dans les bureaux.

EXCLUSION

Certains indicateurs de pollution n'ont pas été retenus, car ils sont jugés non pertinents au regard de l'activité d'Ostrum AM qui ne génère pas de pollution grave ou spécifique :

- les mesures de prévention, de réduction ou de réparation de rejets dans l'air, l'eau et le sol affectant gravement l'environnement ;
- la prise en compte des nuisances sonores et de toute forme de pollution spécifique à une activité ;
- de même, les actions de lutte contre le gaspillage alimentaire n'ont pas été retenues, dans la mesure où ce poste est non significatif dans le cadre de l'activité d'Ostrum AM.

INDICATEURS SOCIAUX

Thèmes sociaux	Indicateurs	2018	2019
RÉPARTITION DES EFFECTIFS	Effectif total (CDD+CDI)	353	357
	CDI	95,8%	95,5%
	CDD	4,2%	4,5%
	Répartition par zones géographique		
	Assistance	5%	4%
	Commercial et support à la vente	5%	5%
	Communication	1%	1%
	Dirigeants	0%	1%
	Finance de Marché	29%	27%
	Finance d'entreprise	3%	3%
	Gestion des Opérations	22%	22%
	Immo/Logistique Achats	0%	0%
	Juridique	0%	0%
	Marketing/Produits	2%	2%
	Organisation/Qualite/Pilotage	5%	4%
	Ressources Humaines et Social/Medi	1%	1%
	Risques et Contrôle	10%	11%
	Strategie études économiques et financières	7%	9%
	Systèmes d'information	10%	10%
Cadre au sein de l'effectif	90%	91%	
ÉVOLUTION DES EFFECTIFS	Nombre total des entrées (CDI, CDD)	81	54
	Dont part d'entrées en CDI	37%	59%
	Dont entrée en CDI	30	32
	Dont entrée en CDD	25	22
	Dont passage CDD en CDI	1	6
	Dont mobilités groupe	13	10
	Ancienneté moyenne	10,7	14,1
	Nombre total des sorties CDI	231	35
	Dont démissions	15	8
	Dont licenciement pour causes économiques	0	2
	Dont licenciement pour autres causes et motifs	1	2
	Dont mobilités au sein du groupe	11	10
	Dont départ volontaire retraite	3	3
	Autres	201 ¹	10
	RÉMUNÉRATION	Masse salariale annuelle moyenne de l'effectif permanent	91,5
Ecart de salaire Rapport entre 10% des rem. les plus élevées / 10% des rem. les plus basses (base effectifs permanents à temps complet, salaire mensuel brut)		5,2	6,5
Budget alloué au rééquilibrage des salaires homme/femme (% MS)		0,2%	0,2%

¹ Ces départs sont en réalité dus à la création de NIM et du transfert de certaines activités chez NIM.

Thèmes sociaux	Indicateurs	2018	2019
DIVERSITÉ	Moyenne d'âge des collaborateurs	NA	44,7
	Part des salariés de 55 ans et plus	NA	19,3 %
	Part des collaborateurs en alternance	NA	6,7 %
	Recrutement jeunes <30 ans hors mobilité groupes et UES	NA	25 %
	Collaborateurs en contrat d'apprentissage ou de professionnalisation	21	24
	Part de femmes dans l'effectif	38,24 %	38,4 %
	Parts des femmes dans la catégorie cadre	37 %	37,1 %
	Taux de féminisation dans le comité exécutif	60 %	67 %
	Taux de féminisation dans les équipes de gestion	40,8 %	40,8 %
	Collaborateurs en situation de handicap	14	12
	Handicap-Taux direct	3,52 %	3,36 %
FORMATION	Nombre d'heures de formation	12 402	6 669
	Nombre total de collaborateurs ayant bénéficié d'au moins une formation au cours de l'exercice	492	331
	Budget consacré à la formation	1 million	414 573€
TEMPS DE TRAVAIL	Temps Partiel	5,7 %	5,6 %
RELATIONS SOCIALES	Réunions avec les représentants du personnel	51	42
	Baromètre et enquête interne	1	0

INDICATEURS SOCIAUX

- **Les effectifs** prennent en compte l'ensemble des collaborateurs en contrats à durée indéterminée et à durée déterminée enregistrés à l'effectif au 31 décembre 2019 ;

- **Les embauches** prennent en compte les recrutements externes en CDI, CDD, contrats d'apprentissage et de professionnalisation, ainsi que les mobilités en provenance d'autres sociétés de Natixis intégrée ou du Groupe BPCE ;

- **Les départs** prennent en compte les démissions, licenciements, départs au cours de la période d'essai, départs volontaires en retraite ou pré-retraite, ruptures conventionnelles, décès, ainsi que les mobilités vers d'autres sociétés de Natixis intégrée ou du Groupe BPCE ;

- **La pyramide des âges** prend en compte les collaborateurs en CDI ;

- **Les effectifs de travailleurs handicapés** représentent le nombre de collaborateurs en situation de handicap disposant d'un contrat de travail avec Ostrum Asset Management au 31 décembre 2019 ;

- **Formation** : les heures de formation comptabilisées concernent les collaborateurs en CDD, CDI, et stagiaires.

INDICATEURS SOCIÉTAUX

Thèmes sociétaux	Indicateurs	2018	2019
MÉCÉNAT	Réunions avec l'association parrainée, Planète Urgence	2	6
	Soutien financier à l'association parrainée, Planète Urgence	NA	104 400€
	Collectes de dons en nature réalisées pour l'association parrainée, Planète Urgence (en nombre d'opérations)	1	1
	Actions de soutien technique réalisées pour l'association parrainée, Planète Urgence (en nombre d'opérations)	0	1
MAÎTRISE DES IMPACTS INDIRECTS : GESTION D'ACTIFS RESPONSABLE	Collaborateurs formés aux enjeux extra-financiers - formation PRI (en nombre de collaborateurs)	0	21
	Encours en gestion ISR et solidaire-fonds ouverts, dédiés et épargne salariale d'Ostrum AM (en milliards d'euros)	54	63
	Part des encours en gestion ISR et solidaire par rapport au total des encours d'Ostrum AM (en %)	23	23
	Univers de vote effectif (en nombre de valeurs)	604	729
	Taux de vote (en % des assemblées générales)	98,2	98,9
	Actions d'engagement individuel réalisées sur des thématiques ESG (en nombre d'émetteurs ciblés)	198	150
	Actions d'engagement collaboratif réalisées sur des thématiques ESG (en nombre d'engagement suivi)	358	6
	Engagement de place (en nombre d'instances au sein desquelles Ostrum AM est représentée)	11	10
	Mesure de l'empreinte carbone des investissements (en nombre de fonds bénéficiant d'un reporting carbone)	31	17

INDICATEURS ENVIRONNEMENTAUX

Thèmes environnementaux	Indicateurs	2018	2019
PAPIER	Consommation totale de papier, carton, enveloppe (en tonnes)	7	2
ÉMISSIONS DE GES	Émissions de Gaz à Effet de Serre (en tonnes Eq. CO ₂)	3 006	2 146
	Part liée aux achats (en % des émissions totales)	77	66
	Part liée aux consommations d'énergies (en % des émissions totales)	7	8
	Part liée aux déplacements des personnes (en % des émissions totales)	9	16
	Autres postes (en % des émissions totales)	7	10
	Total des émissions de GES scope 1 et 2	191	166
COMPENSATION DES ÉMISSIONS DE GES	Part des émissions carbone compensées (en % des émissions totales directes d'Ostrum AM, scopes 1 et 2)	100 %	100 %
ÉNERGIE	Consommation totale d'énergie (en MWh) Électricité, fluides chauds et froids des immeubles de bureau - hors data centers	2 078	1 180
DÉCHETS	Volume total de déchets (en tonnes) Au prorata du taux d'occupation de l'immeuble Elements par Ostrum AM	38	10
	Volume de déchets DIB (en tonnes)	11	6,76
	Volume de déchets papier (en tonnes)	27	3,12
	Volume de déchets piles et batteries (en tonnes)	NA ¹	0
	Volume de déchets DEEE (en tonnes)	0,04	0
	Tubes fluorescents ou néon (en nombre)	260	0
	Part de déchets triés pour recyclage (en % du volume total)	71	0
FIOUL	Consommation totale de fioul (en m ³)	0,06	0,443
EAU	Consommation totale d'eau (en m ³), sanitaire et bureaux	3 471	2 681

¹ Avec :

- Scope 1 : Combustion directe d'énergies fossiles et fuites de gaz frigorigènes ;
- Scope 2 : Électricité consommée et réseau de chaleur ;
- Scope 3 : Tous les autres flux hors utilisation.

NOTRE CONTRIBUTION AUX OBJECTIFS DE DÉVELOPPEMENT DURABLE (ODD)



Collecte de fonds, pour financer des kits scolaire, des projets de construction d'école... en partenariat avec Planète Urgence, en Afrique particulièrement, mais également en Amérique du Sud.



Exclusion des financements et investissements dans l'industrie du tabac et soutien au Tobacco-Free Finance Pledge

Soutien à la Fondation Gustave Roussy dans la recherche contre le cancer



Transfert de compétences et appui socio-éducatif dans le cadre du Congé Solidaire® avec l'association Planète Urgence



Programmes pour assurer l'égalité Homme/Femme au travail : enveloppe budgétaire dédiée à la réduction des écarts salariaux, rencontre avec des étudiantes pour sensibiliser aux métiers de la finance, conférences, etc.

Soutien à l'engagement « Gender equality in the workplace »

Inégalité/Diversité : critère pris en compte dans l'analyse ESG et dans la politique d'engagement



En partenariat avec ECO ACT, mise en place du projet « Borehole Rehabilitation » en Erythrée. Le projet : travailler avec les communautés locales pour identifier et réparer les trous de forage brisés afin d'assurer l'approvisionnement en eau potable propre, en évitant la nécessité de faire bouillir l'eau pour la purifier (réduisant ainsi les émissions de carbone)



Investissement dans les énergies renouvelables, via le label Greenfin Infra ;

Bâtiments fournis à 100 % en énergies renouvelables



Politique de vote et d'engagement actionnarial + dialogue : Influencer/orienter les entreprises présentes dans les portefeuilles + veiller à ce que les engagements pris par ces entreprises soient respectés (critères E, S et G).

Soutien au WDI (Workforce Disclosure Initiative)



Influence et contribution :

Par notre politique de gestion et l'intégration des critères ESG

Par notre politique d'engagement individuel



Lutte contre les inégalités (hommes/femmes ; handicap ; richesse) :

Par la mise en place d'actions significatives : programme HandiFormaFinance, budget annuel pour réduction des inégalités salariales hommes/femmes, mécénat auprès de Planète Urgence, afin d'aider certaines populations en difficultés en Afrique et Amérique du Sud

Par notre politique de gestion et l'intégration des critères ESG



Investissement dans les énergies renouvelables, les bâtiments verts et les transports verts (green bonds) avec le label Greenfin Infra



Participation, en tant qu'investisseur responsable, à la lutte contre le réchauffement climatique :

Renforcement de sa politique d'exclusion sur le charbon, et exclusion des émetteurs dont plus de 25% de leur revenu est dû au charbon (production, transport...)

Prise en compte plus stricte des critères ESG dans l'analyse extra-financière

Reportings carbone dédiés, afin d'engager nos clients dans cette lutte

Soutien aux engagements collaboratifs « Investor Statement on Methane Emissions in Oil & Gas » et « Investor Expectations on climate change for airlines and aerospace companies »

Participation au Livre blanc de l'AFG sur la sortie charbon



Gestion responsable des déchets, qui permet de réduire l'impact direct sur la pollution de l'air, de l'eau et de la terre.

Investissements plus focus sur des entreprises qui elles-même se fixent cet objectif et sont dans le respect de la vie terrestre et aquatique ; élément pris en compte dans l'analyse des critères E, S et G des émetteurs.



GLOSSAIRE

ESG

Ce sigle international est utilisé par la communauté financière pour désigner les critères Environnementaux, Sociaux et de Gouvernance (ESG) qui constituent généralement les trois piliers de l'analyse extra-financière. Une gestion dite « responsable » tient compte de ces dimensions dans le cadre de l'analyse des émetteurs.

Green Bond

Une green bond, terme que l'on traduit par obligation environnementale, est une émission obligataire que lance une entreprise, une organisation internationale ou une collectivité locale sur les marchés financiers pour financer un projet ou une activité à bénéfice environnemental.

ISR

L'Investissement Socialement Responsable (ISR) consiste à intégrer de façon systématique et traçable des critères environnementaux, sociaux et de gouvernance (ESG) à la gestion financière. On parle aussi « d'application des principes du développement durable à l'investissement ». Ce placement financier cherche à concilier performance économique, impact social et impact environnemental en finançant les entreprises qui contribuent au développement durable.

RSE

La responsabilité sociale (ou sociétale) des entreprises (RSE) consiste à appliquer aux entreprises la notion de développement durable. La RSE désigne un concept dans lequel les entreprises intègrent les préoccupations sociales, environnementales, et économiques de leurs activités. La commission européenne définit la RSE comme étant « la responsabilité des entreprises vis-à-vis des effets qu'elles exercent sur la société ».

UES

Unité Économique et Sociale regroupant Ostrum Asset Management, Natixis Investment Managers, Natixis Investment Managers International (anciennement Investment Managers Distribution), Natixis Asset Management Finance (NAM Finance), Axeltis SA, Mirova, Seeyond.

SCOPE 1 (BILAN CARBONE)

Émissions directes provenant des installations fixes ou mobiles situées à l'intérieur du périmètre organisationnel, c'est-à-dire émissions provenant des sources détenues ou contrôlées par l'organisme.

SCOPE 2 (BILAN CARBONE)

Émissions indirectes associées à la production d'électricité, de chaleur ou de vapeur importée pour les activités de l'organisation.

SCOPE 3 (BILAN CARBONE)

Autres émissions indirectes. Les autres émissions indirectement produites par les activités de l'organisation qui ne sont pas comptabilisées au 2 mais qui sont liées à la chaîne de valeur complète comme par exemple : achat de matières premières, de services ou autres produits, déplacements des salariés, transport amont et aval des marchandises, gestions des déchets générés par les activités de l'organisme, utilisation et fin de vie des produits et services vendus, immobilisation des biens et équipements de productions.

CARACTÉRISTIQUES DES FONDS

Ostrum Actions Euro, Ostrum Actions Dividend Grower Euro, Ostrum Global Alpha Consumer, Ostrum Global New World, Ostrum Actions Européennes, Ecureuil Actions Européennes, Ecureuil Investissements, Ostrum Euro Smart Cities, Fructi Actions France et Ostrum Sustainable Trésorerie sont des FCP de droit français dont la société de gestion est NIM International et le délégataire de gestion financière Ostrum AM.

Fructifrance Euro est une SICAV de droit français dont la société de gestion est NIM International et le délégataire de gestion financière Ostrum AM.

Ostrum Global Emerging Equity, compartiment de la SICAV de droit Luxembourgeois Natixis AM Funds dont la société de gestion est NIM International et dont le délégataire de gestion financière est Ostrum AM pour la gestion des investissements sur les marchés émergents hors Asie.

Les fonds cités présentent un risque de perte en capital. Tout investissement peut être une source de risque financier et doit être apprécié attentivement au regard de vos besoins financiers et de vos objectifs.

CRÉDITS PHOTOS

Getty Images : pages 1, 6-7, 14-15, 24-25, 30, 47, 53.

Istock : page 18.

Unsplash : pages 28, 54-55.

Jacques Graf : pages 11, 34, 38.

Malgré nos recherches, les auteurs ou ayants droit de certaines images reproduites dans ce rapport n'ont pu être contactés. Qu'ils n'hésitent pas à se faire connaître auprès de l'éditeur.

IMPRESSION

Siff 18

Z.A. du Chêne Boquet

57 bld Henri Navier

95157 Taverny Cedex

Tél. : 01 34 18 42 20

Ce document est imprimé sur Offset Freelifa Cento,
papier 100 % recyclé et certifié FSC.

**MENTIONS LÉGALES**

Ostrum Asset Management

Société de gestion de portefeuille agréée par l'Autorité des marchés financiers sous le n° GP-18000014 du 7 août 2018 – Société anonyme au capital de 27 772 359 euros – 525 192 753 RCS Paris – TVA : FR 93 525 192 753 – Siège social : 43, avenue Pierre Mendès-France – 75013 Paris – www.ostrum.com

Ce document ne peut être utilisé dans un but autre que celui pour lequel il a été conçu et ne peut pas être reproduit, diffusé ou communiqué à des tiers en tout ou partie sans l'autorisation préalable et écrite de Ostrum Asset Management.

Aucune information contenue dans ce document ne saurait être interprétée comme possédant une quelconque valeur contractuelle. Ce document est produit à titre purement indicatif. Il constitue une présentation conçue et réalisée par Ostrum Asset Management à partir de sources qu'elle estime fiables.

Ostrum Asset Management se réserve la possibilité de modifier les informations présentées dans ce document à tout moment et sans préavis et notamment en ce qui concerne la description des processus de gestion qui ne constitue en aucun cas un engagement de la part de Ostrum Asset Management.

Ostrum Asset Management ne saurait être tenue responsable de toute décision prise ou non sur la base d'une information contenue dans ce document, ni de l'utilisation qui pourrait en être faite par un tiers. Les chiffres cités ont trait aux années écoulées. Les performances passées ne sont pas un indicateur fiable des performances futures. Les références à un classement, un prix ou à une notation d'un OPCVM/FIA ne préjugent pas des résultats futurs de ce dernier. Les perspectives mentionnées sont susceptibles d'évolution et ne constituent pas un engagement ou une garantie.

Dans le cadre de sa politique de responsabilité sociétale et conformément aux conventions signées par la France, Ostrum Asset Management exclut des fonds qu'elle gère directement toute entreprise impliquée dans la fabrication, le commerce et le stockage de mines anti-personnel et de bombes à sous munitions.



www.ostrum.com

Ostrum Asset Management

Société de gestion de portefeuille agréée par l'Autorité des marchés financiers sous le n° GP-18000014 du 7 août 2018 – Société anonyme au capital de 27 772 359 euros – 525 192 753 RCS Paris – TVA : FR 93 525 192 753 – Siège social : 43, avenue Pierre Mendès-France - 75013 Paris - www.ostrum.com

Ostrum[®]
ASSET MANAGEMENT