



Seeyond Global MinVol

Rapport Mensuel – Novembre 2022

Au 30/11/2022

● Novembre 2022: Points Marquants

Performance : En novembre, le fonds affiche une progression de +2.7%, en sous-performance par rapport au MSCI AC World NR € (+3.4%). Depuis le début de l'année le fonds affiche une baisse de -0.9% contre -6.1% pour l'indice.

Marchés: Les marchés actions ont poursuivi leur rebond entamé en octobre affichant leur plus forte hausse (en USD) en un mois depuis deux ans. Le marché des taux à lui aussi fortement progressé avec l'indice Global Aggregate qui enregistre sa plus forte hausse mensuelle (+4.7%) depuis 2008. Derrière cette nouvelle accélération, ce sont les perspectives des investisseurs, de plus en plus favorables à un scénario de « soft landing », qui ont servi de catalyseur. Malgré une nouvelle hausse de taux sur le mois, les chiffres d'inflation en dessous des attentes aux Etats-Unis et un discours de la FED plus modéré ont alimenté les espoirs que le pic de l'inflation a été finalement atteint et que par conséquent le cycle de resserrement monétaire arrivera, lui aussi, bientôt à sa fin.

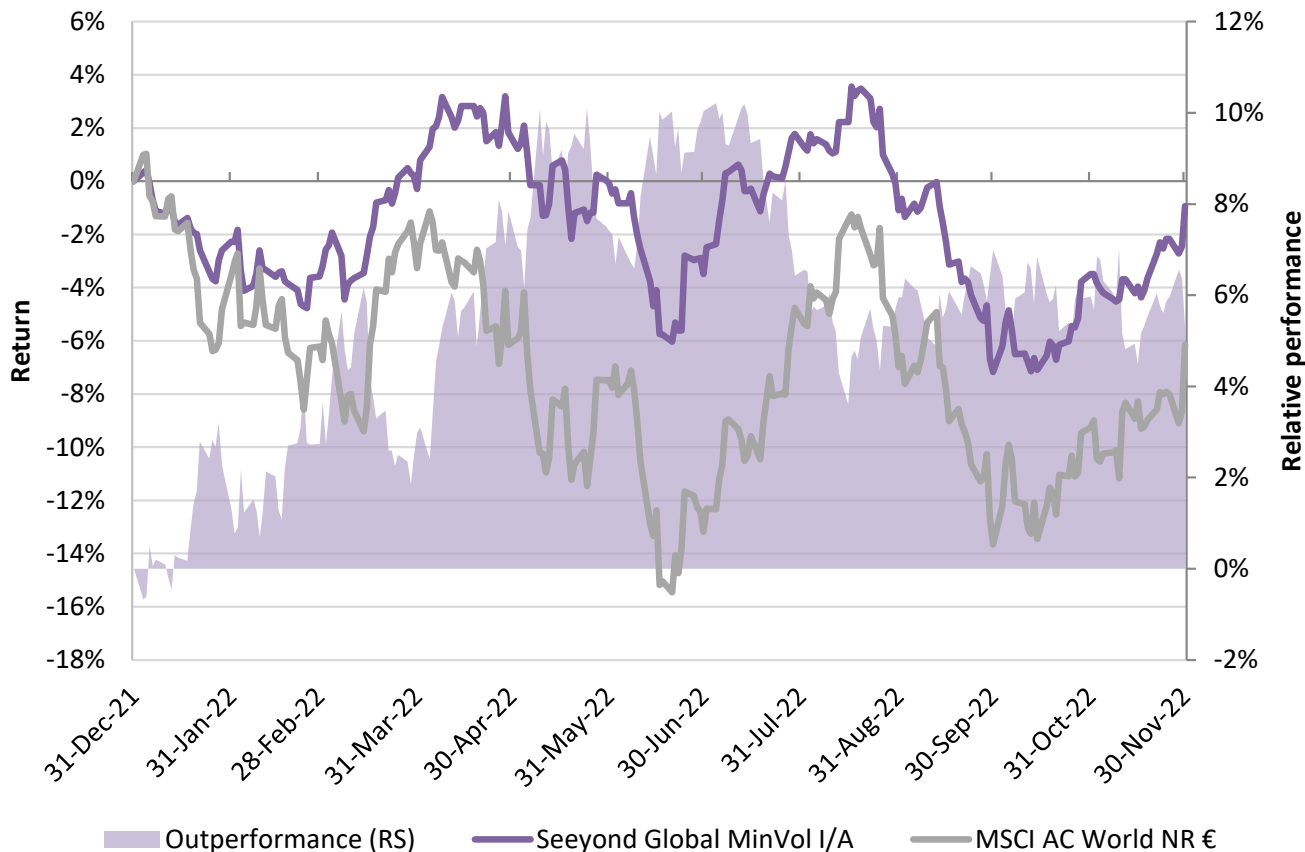
Alors que ces mouvements ne sont pas sans rappeler novembre 2020, nous pensons que l'environnement macro-économique est très différent de celui d'il y a deux ans ce qui justifie difficilement les rotations observées ces derniers mois. Deux points nous semblent importants. En premier lieu, la politique de la Banque Centrale Américaine reste centrée sur une réduction de la liquidité et un resserrement des conditions financières, un vent de face pour les marchés pour les trimestres à venir en contraste avec les anticipations récentes du consensus (le marché anticipe désormais deux baisses des taux monétaires aux Etats-Unis en 2023). Ensuite, nous pensons que très rapidement l'attention des investisseurs se portera sur les résultats des entreprises. Le risque là est aussi asymétrique dans la mesure où les anticipations des bénéfices pour les trois prochaines années restent pratiquement inchangées et qu'une grande partie des indicateurs avancés (ISM, sentiment consommateur, ratio commandes/inventaires, immobilier) sont déjà en territoire de fort ralentissement économique.

Analyse de la performance: Sur le mois, dans un contexte dans lequel la hausse a profité aux thématiques risquées, notre sous-performance s'explique par un effet sélection négatif qui se concentre tout spécialement au sein des Communications (Take-Two, NTT, TIM) et dans une moindre mesure dans la Consommation de Base (Kellogg, Tyson).

Source: Seeyond, Bloomberg, Les chiffres mentionnés se réfèrent aux données historiques. Les performances passées ne présagent pas des résultats futurs. Les performances sont nettes de frais sauf si mentionné.

Performance YTD

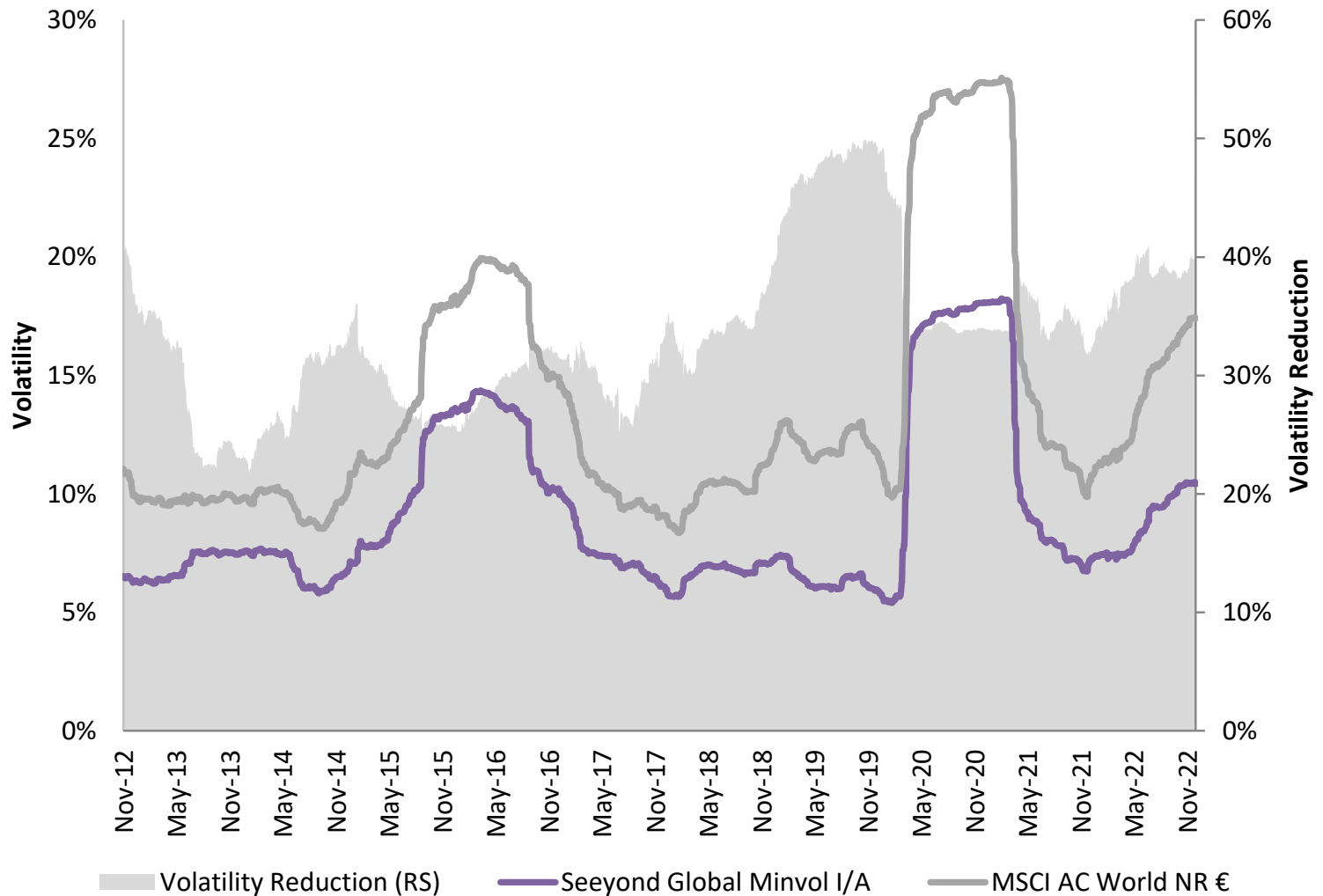
Seeyond Global MinVol



Source: Seeyond, Bloomberg. Les chiffres mentionnés se réfèrent aux données historiques. Les performances passées ne présagent pas des résultats futurs. Les performances sont nettes de frais sauf si mentionné.

Volatilité 1 an

Seeyond Global MinVol



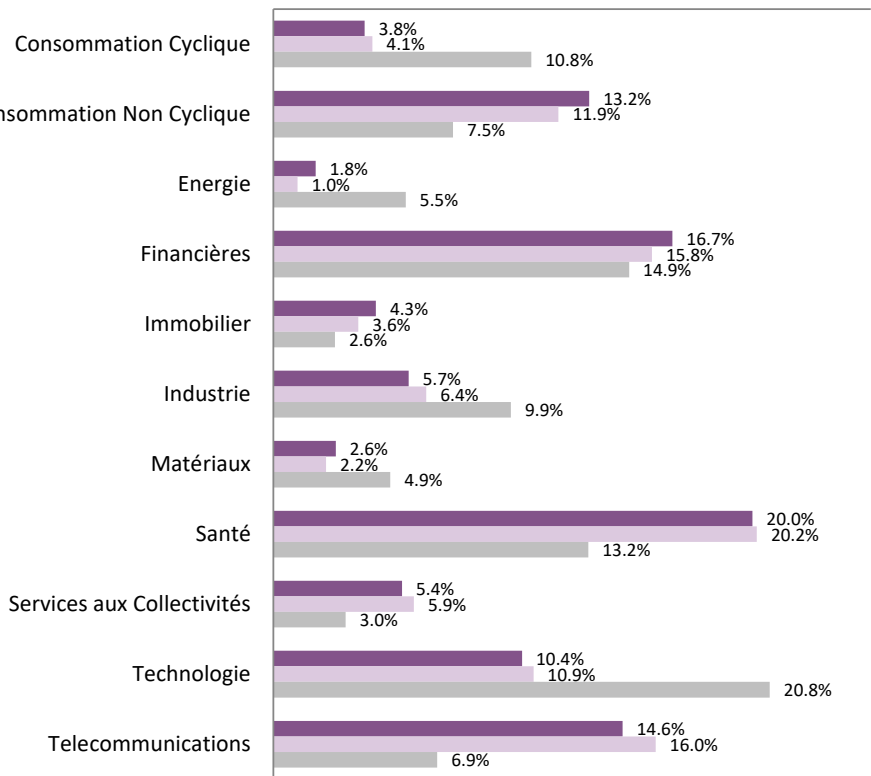
Source: Seeyond, Bloomberg. Les chiffres mentionnés se réfèrent aux données historiques. Les performances passées ne présagent pas des résultats futurs. Les performances sont nettes de frais sauf si mentionné. La performance indiquée pour le fonds avant son lancement, pour la période du 17/10/2011 au 19/12/2013, est issue de la performance historique de Seeyond Global MinVariance, FCP de droit français, enregistré auprès de l'Autorité des marchés financiers et géré par la même société de gestion selon un processus d'investissement identique. Cette performance a été ajustée afin de refléter aux mieux les différents frais applicables au fonds.

Novembre 2022 – Analyse sectorielle

Seeyond Global MinVol

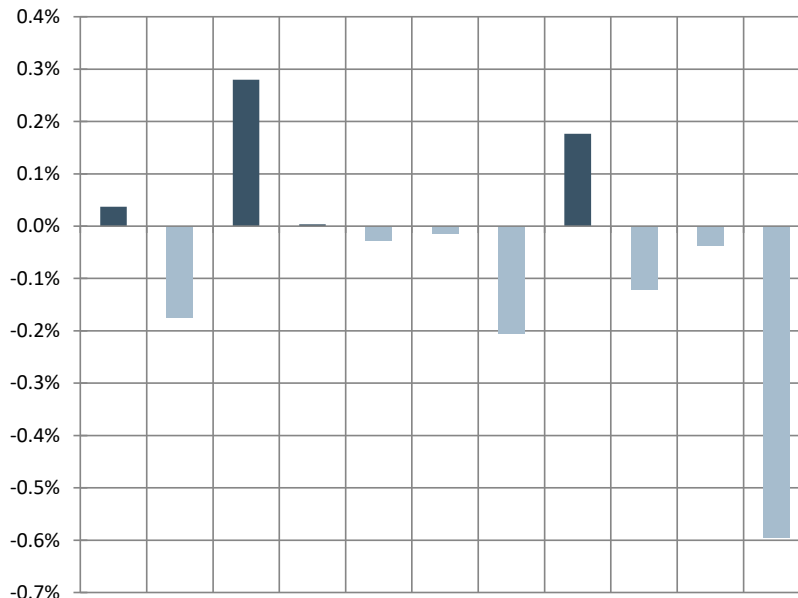
Allocation sectorielle

0% 5% 10% 15% 20% 25%



■ 30/11/2022 ■ 31/10/2022 ■ MSCI AC World

Contribution sectorielle à la surperformance brute



Consommation Cyclique
Consommation Non Cyclique
Energie
Financières
Immobilier
Industrie
Matériaux
Santé
Services aux Collectivités
Technologie
Telecommunications

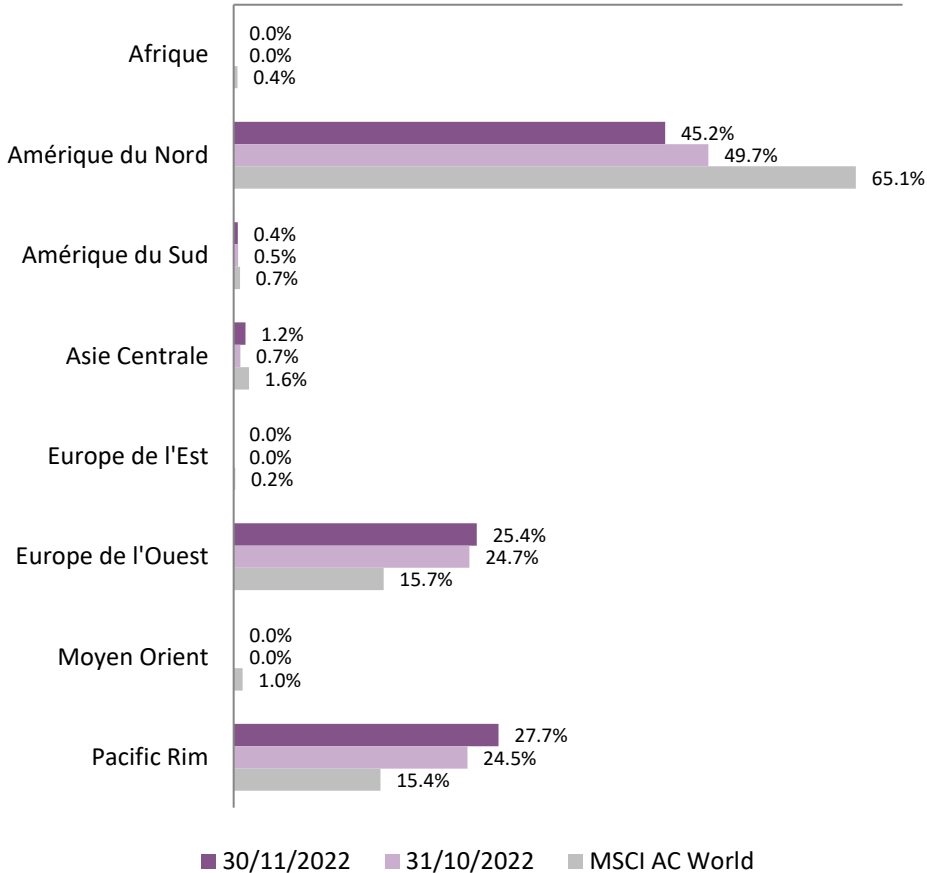
Source: Seeyond, Factset. A partir de la surperformance brute de tout frais vs l'indice MSCI ACWI NR EUR. Les chiffres mentionnés se réfèrent aux données historiques. Les performances passées ne présagent pas des résultats futurs.

Novembre 2022 – Analyse géographique

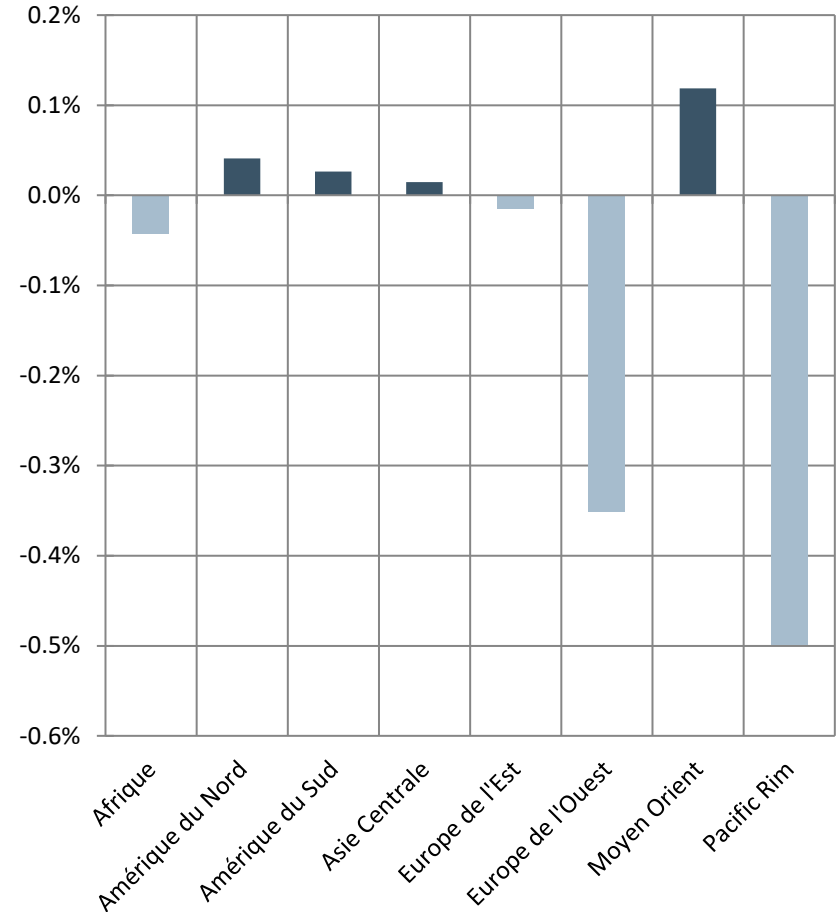
Seeyond Global MinVol

Allocation géographique

0% 10% 20% 30% 40% 50% 60% 70%



Contribution géographique à la surperformance brute



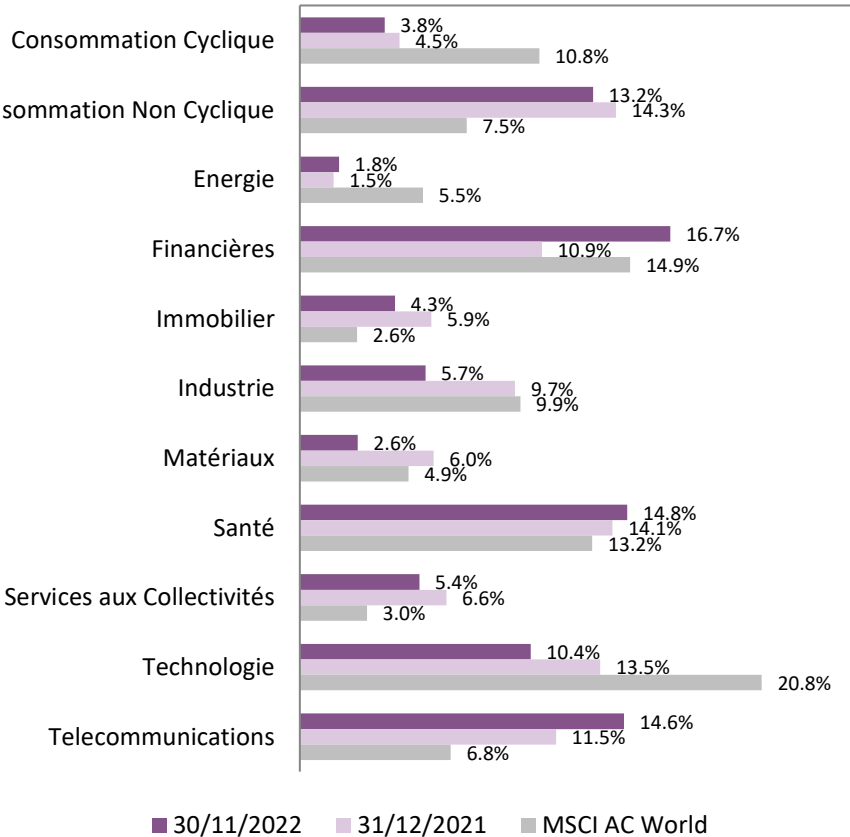
Source: Seeyond, Factset. A partir de la surperformance brute de tout frais vs l'indice MSCI ACWI NR EUR. Les chiffres mentionnés se réfèrent aux données historiques. Les performances passées ne présagent pas des résultats futurs.

YTD – Analyse sectorielle

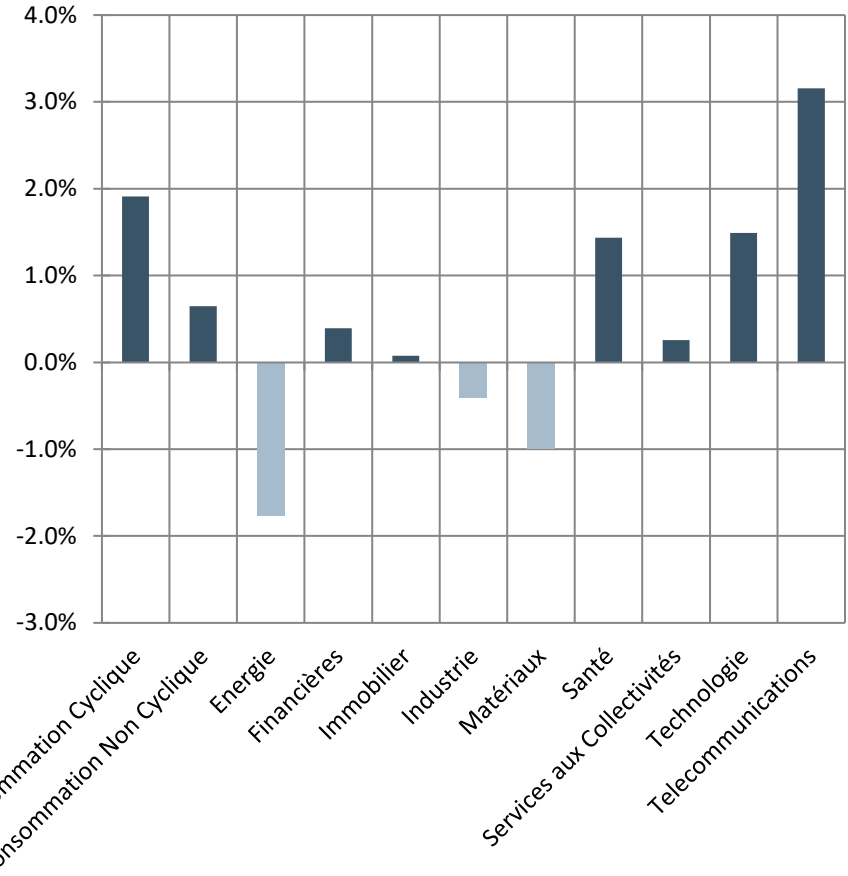
Seeyond Global MinVol

Allocation sectorielle

0% 5% 10% 15% 20% 25%



Contribution sectorielle à la surperformance brute



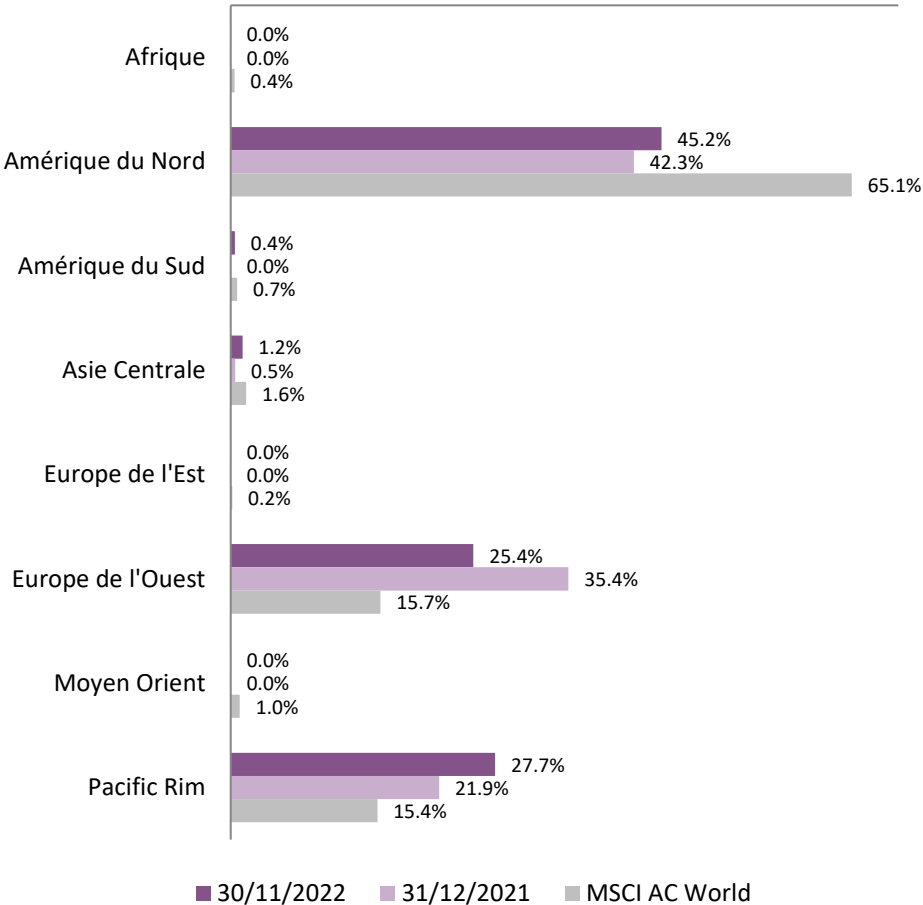
Source: Seeyond, Factset. A partir de la surperformance brute de tout frais vs l'indice MSCI ACWI NR EUR. Les chiffres mentionnés se réfèrent aux données historiques. Les performances passées ne présagent pas des résultats futurs.

YTD – Analyse géographique

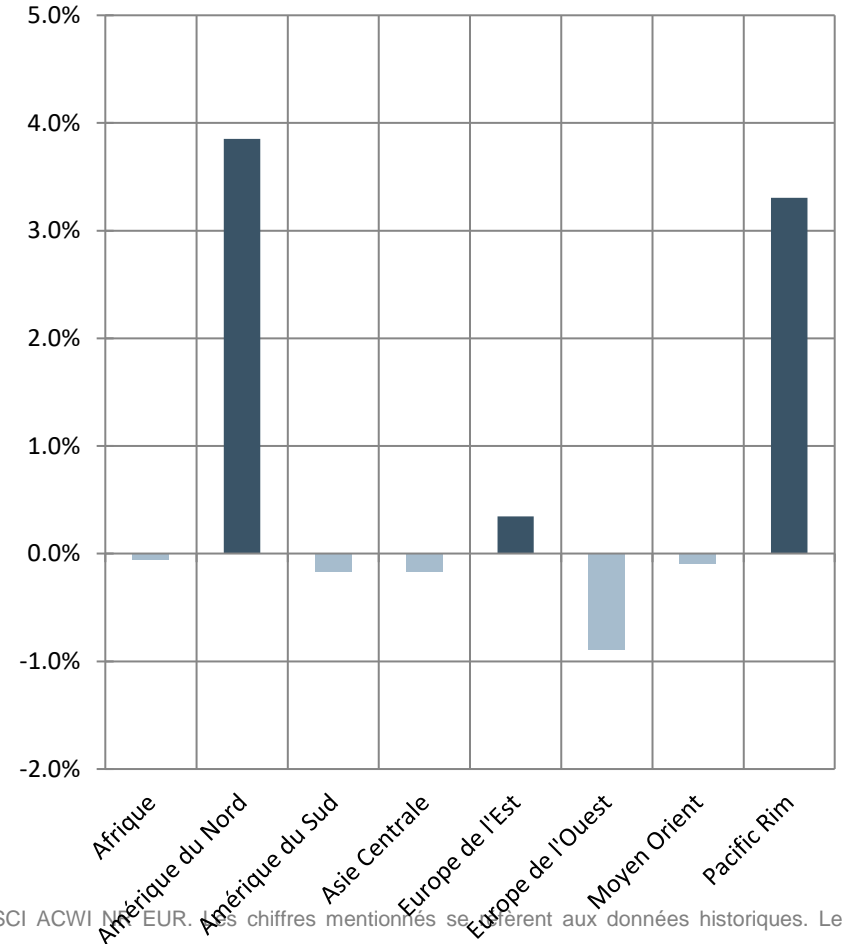
Seeyond Global MinVol

Allocation géographique

0% 10% 20% 30% 40% 50% 60% 70%



Contribution géographique à la surperformance brute



Source: Seeyond, Factset. A partir de la surperformance brute de tout frais vs l'indice MSCI ACWI N.EUR. Les chiffres mentionnés se réfèrent aux données historiques. Les performances passées ne présagent pas des résultats futurs.

Novembre – Contributeurs à la performance relative






Seeyond Global MinVol

	Poids moyen en ptf	Performance	Contribution à la perf. relative
Apple Inc.	0.54	-7.23	0.42
Tesla Inc	--	-17.86	0.23
Amazon.com, Inc.	--	-9.54	0.22
Fisher & Paykel Healthcare Corporation	0.64	23.69	0.12
Knorr-Bremse AG	0.65	19.05	0.10
Tencent Holdings Ltd.	--	34.85	-0.09
Algonquin Power & Utilities Corp.	0.18	-34.93	-0.10
NVIDIA Corporation	--	20.37	-0.11
Teleperformance SA	0.22	-20.60	-0.14
Take-Two Interactive Software, Inc.	0.96	-14.37	-0.28

Source: Seeyond, Factset au 30/11/2022. Les références à des titres, secteurs ou marchés spécifiques faites dans cette présentation ne constituent ni un conseil en investissement, ni une recommandation d'achat ou de vente ni une proposition d'activité financière régulée.

YTD – Contributeurs à la performance relative

Seeyond Global MinVol

	Poids moyen en ptf	Performance YTD		Contribution à la perf. relative
Amazon.com, Inc.	0.07	-36.04		0.67
Meta Platforms Inc. Class A	--	-61.22		0.64
Gilead Sciences, Inc.	1.31	37.03		0.59
Tesla Inc	--	-38.96		0.45
McDonald's Corporation	1.49	14.15		0.34
LEG Immobilien SE	0.53	-48.47		-0.25
Take-Two Interactive Software, Inc.	0.88	-34.32		-0.25
Teleperformance SA	0.54	-44.65		-0.27
Chevron Corporation	--	76.87		-0.27
Exxon Mobil Corporation	--	106.48		-0.43

Source: Seeyond, Factset au 30/11/2022. Les références à des titres, secteurs ou marchés spécifiques faites dans cette présentation ne constituent ni un conseil en investissement, ni une recommandation d'achat ou de vente ni une proposition d'activité financière régulée.

Top 10 - Positions

Seeyond Global MinVol

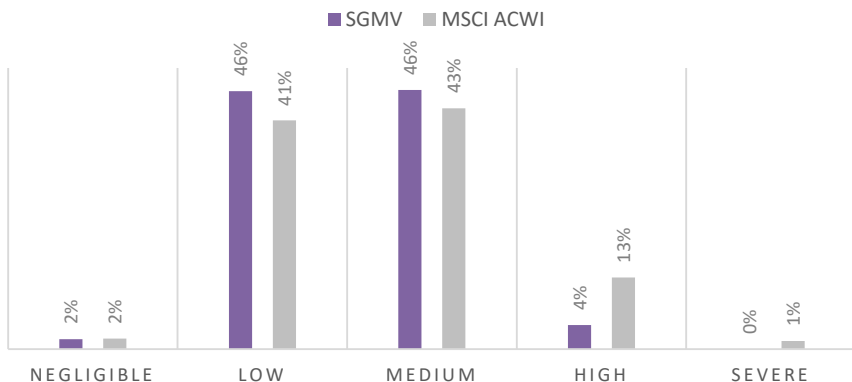
Becton, Dickinson and Company	2.05
Johnson & Johnson	1.93
QIAGEN NV	1.65
Singapore Exchange Ltd.	1.52
Royal KPN NV	1.38
Electronic Arts Inc.	1.35
Gen Digital Inc.	1.33
Newmont Corporation	1.32
Malayan Banking Bhd.	1.29
Gilead Sciences, Inc.	1.22

Source: Seeyond, Factset au 30/11/2022. Les références à des titres, secteurs ou marchés spécifiques faites dans cette présentation ne constituent ni un conseil en investissement, ni une recommandation d'achat ou de vente ni une proposition d'activité financière régulée.

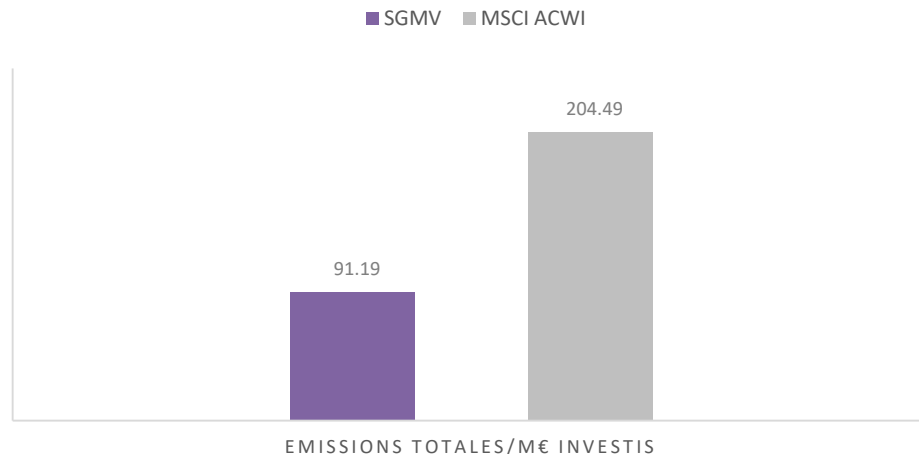
Rapport ESG

Seeyond Global MinVol

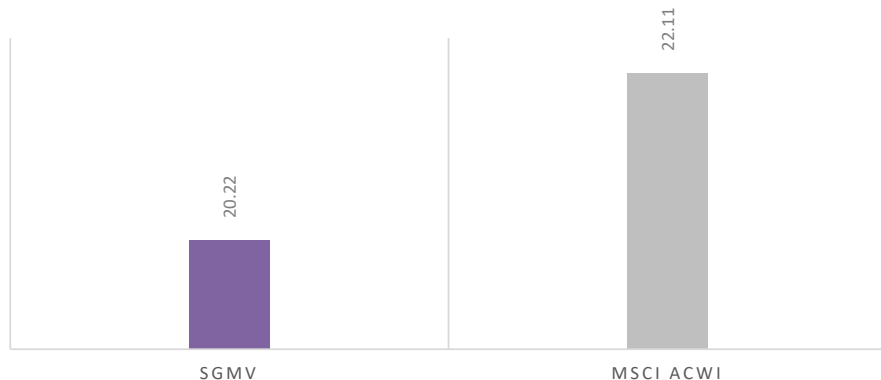
ESG RISK CATEGORY



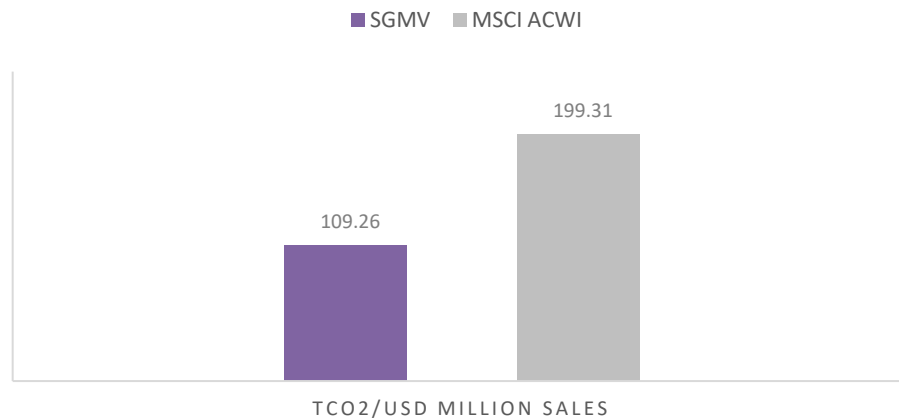
EMISSIONS CARBONE/M€ INVESTIS



ESG RISK SCORE



INTENSITE CARBONE



Source: Seeyond, Sustainalytics, au 30/11/2022. A company's ESG Risk Rating score is assigned to one of five

Negligible Risk (Overall Score of 0-9.99 points): Enterprise value is considered to have a negligible risk of material financial impacts driven by ESG factors

Low Risk (10-19.99 points): Enterprise value is considered to have a low risk of material financial impacts driven by ESG factors

Medium Risk (20-29.99 points): Enterprise value is considered to have a medium risk of material financial impacts driven by ESG factors.

High Risk (30-39.99 points): Enterprise value is considered to have a high risk of material financial impacts driven by ESG factors.

Severe Risk (40 and higher points): Enterprise value is considered to have a severe risk of material financial impacts driven by ESG factors

The higher the score the higher the risk of material financial impacts driven by ESG factors.

● Risques du fonds

Investir dans le fonds induit potentiellement les risques suivants :

- Perte en capital,
- actions,
- risques liés aux sociétés de petites et moyennes capitalisations,
- taux de change,
- concentration géographique et de portefeuille,
- instruments financiers dérivés,
- contrepartie,
- modifications des lois et/ou des régimes fiscaux.

La valeur liquidative peut varier substantiellement à la hausse comme à la baisse du fait des instruments financiers détenus dans le portefeuille. Par conséquent, le capital investi peut ne pas être totalement récupéré même si la période d'investissement est respectée.

Source: Prospectus

● Caractéristiques : Seeyond Global MinVol

Société de gestion

Société de gestion par délégation

Nature juridique

UCITS/FIA

Date de création du compartiment

Date de début d'historique de performance ⁽¹⁾

Durée d'investissement recommandée

ISIN

Devise de comptabilité

Affectation des résultats

Frais globaux (par an) ⁽²⁾

Souscription minimum initiale

Détention minimale

Commission de souscription

maximum ⁽³⁾

Commission de rachat maximum

Commission de surperformance, taxes comprises

Décimalisation en nombre d'action

Valorisation

Heure de centralisation

Extrait du prospectus du compartiment. 1. La performance du compartiment avant son lancement, pour la période du 17 octobre 2011 à la date de lancement, est issue de la performance historique de Seeyond Global MinVariance, Fonds commun de placement de droit français, enregistré auprès de l'Autorité des Marchés Financiers, ayant une politique d'investissement identique et géré par la même Société de Gestion selon un processus d'investissement identique. Cette performance a été ajustée afin de refléter au mieux les différents frais applicables au Compartiment Seeyond Global MinVariance. 2. Les « Frais Globaux » représentent la somme des « Frais de Gestion » et des « Frais d'Administration ». 3. Non acquis à l'OPCVM. Base : actif net. D'autres classes d'actions sont disponibles à la souscription. Merci de vous référer au prospectus du compartiment.

Natix Investment Managers International

Seeyond

Compartiment de la sicav de droit luxembourgeois Natixis AM Funds

UCITS

17 juin 2013

17 octobre 2011

5 ans

	Classe d'actions I	Classe d'actions R	Classe d'actions SI	Classe d'actions HI
ISIN	LU0935230671	LU0935231216	LU1613089868	LU0935230838

EUR

EUR

EUR

USD

Capitalisation

0.75%

1.8%

0.45%

0.75%

50 000 €

Néant

25 000 000 €

50 000 \$

Une action

Néant

25 000 000 EUR

Néant

Néant

4%

Néant

Néant

Néant

Néant

Un dix-millième

Chaque jour ouvrable au Luxembourg et en France

J 13h30 (heure du Luxembourg)

Mentions Légales

Le présent document est fourni uniquement à des fins d'information aux prestataires de services d'investissement ou aux autres Clients Professionnels ou Investisseurs Qualifiés et, lorsque la réglementation locale l'exige, uniquement sur demande écrite de leur part. Le présent document ne peut pas être utilisé auprès des clients non-professionnels. Il relève de la responsabilité de chaque prestataire de services d'investissement de s'assurer que l'offre ou la vente de titres de fonds d'investissement ou de services d'investissement de tiers à ses clients respecte la législation nationale applicable.

En France: Le présent document est fourni par Natixis Investment Managers International - Société de gestion de portefeuilles agréée par l'Autorité des Marchés Financiers sous le n° GP 90-009, société anonyme immatriculée au RCS de Paris sous le numéro 329 450 738. Siège social: 43 avenue Pierre Mendès France, 75013 Paris.

Au Luxembourg: Le présent document est fourni par Natixis Investment Managers S.A. – Société de gestion luxembourgeoise agréée par la Commission de Surveillance du Secteur Financier, société anonyme immatriculée au RCS de Luxembourg sous le numéro B115843. 2, rue Jean Monnet, L-2180 Luxembourg, Grand-Duché de Luxembourg.

En Belgique: Le présent document est fourni par Natixis Investment Managers S.A., Belgian Branch, Gare Maritime, Rue Picard 7, Bte 100, 1000 Bruxelles, Belgique

En Suisse Le présent document est fourni par Natixis Investment Managers, Switzerland Sàrl, Rue du Vieux Collège 10, 1204 Genève, Suisse ou son bureau de représentation à Zurich, Schweizergasse 6, 8001 Zürich.

Les entités susmentionnées sont des unités de développement commercial de Natixis Investment Managers, la holding d'un ensemble divers d'entités de gestion et de distribution de placements spécialisés présentes dans le monde entier. Les filiales de gestion et de distribution de Natixis Investment Managers mènent des activités réglementées uniquement dans et à partir des pays où elles sont autorisées. Les services qu'elles proposent et les produits qu'elles gèrent ne s'adressent pas à tous les investisseurs dans tous les pays.

Bien que Natixis Investment Managers considère les informations fournies dans le présent document comme fiables, y compris celles des tierces parties, elle ne garantit pas l'exactitude, l'adéquation ou le caractère complet de ces informations.

La remise du présent document et/ou une référence à des valeurs mobilières, des secteurs ou des marchés spécifiques dans le présent document ne constitue en aucun cas un conseil en investissement, une recommandation ou une sollicitation d'achat ou de vente de valeurs mobilières, ou une offre de services. Les investisseurs doivent examiner attentivement les objectifs d'investissements, les risques et les frais relatifs à tout investissement avant d'investir. Les analyses et les opinions mentionnées dans le présent document représentent le point de vue de (des) l'auteur (s) référencé(s). Elles sont émises à la date indiquée, sont susceptibles de changer et ne sauraient être interprétées comme possédant une quelconque valeur contractuelle.

Le présent document ne peut pas être distribué, publié ou reproduit, en totalité ou en partie.



Natixis Investment Manager International

43 Avenue Pierre Mendès-France – CS 41432

75 648 Paris Cedex 13 – France – Tel. +33 1 58 19 09 70/ +33 1 58 19 09 80

Société anonyme

Agrément AMF n° GP 90-009

RCS Paris n° 329 450 738

SEEYOND

43 Avenue Pierre Mendès-France – CS 81436

75 648 Paris Cedex 13 – France – Tel. +33 1 78 40 80 00

Société anonyme au capital de 4 963 183 €

Agrément AMF n° GP 17000034

RCS Paris n° 525 192 720

seeyond-am.com

